

# MEMORIA DE CALIDADES



## ESTRUCTURA

Entramado estructural ortogonal a base de pilares y forjado reticular de **hormigón armado** en plantas superiores e inferiores.

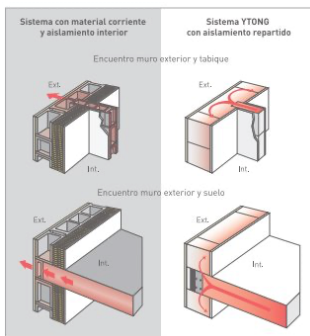
## CUBIERTA

Cubiertas planas con aislamiento superior al exigido por el Código Técnico de la construcción, para lograr **elevados niveles de confort térmico**.

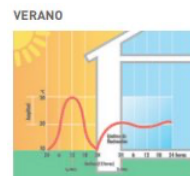
Impermeabilización con telas asfálticas y acabado en grava en las cubiertas no transitables, y revestimiento de suelo porcelánico en cubiertas transitables, como es la terraza de planta primera.

## FACHADA

Las fachadas están formadas por un **acabado de piezas porcelánicas tipo pétreo** por el exterior, bloques de hormigón celular Ytong aislantes, aislamiento térmico de lana mineral y trasdosado de doble placa de yeso laminado por el interior. Este acabado exterior de piezas porcelánicas se combina en zonas con un **revestimiento de lajas de piedra natural**.



- El bloque Ytong tiene **propiedades ecológicas** gracias al ahorro de materias primas que se produce en su fabricación. Se compone de arena blanca con un 95% de sílice, cal, cemento, agua y un agente de expansión.
- Resiste a los agentes químicos y la absorción de agua.
- Un verdadero **regulador de la humedad** que contribuye a crear un ambiente agradable en toda la casa, sin provocar problemas de condensación en los muros exteriores.
- Destaca su excepcional **resistencia al fuego**.
- Tiene una gran capacidad de absorción acústica.
- Es un **gran aislante térmico**.



REGULACIÓN DEL CALOR EN LAS VIVIENDAS EN VERANO A TRAVÉS DE LA AMORTIGUACIÓN DE LA OLA DE CALOR Y SU DESFASE TEMPORAL



El aislamiento que se consigue combinando los bloques de Ytong con altos espesores adicionales de aislante permite importantes ahorros en los consumos de calefacción y refrigeración acercándose a los estándares de la casa pasiva.

## TERRAZA

Las terrazas de las viviendas estarán soladas con material porcelánico adecuado para exteriores. Tienen un antepecho macizo y una barandilla superior de vidrio de seguridad.

## CARPINTERÍA EXTERIOR

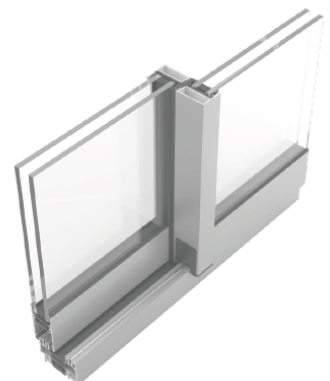
Carpintería de **aluminio de alta gama con rotura de puente térmico** Marca Exlabesa, Series P-ARS en practicables y S-Lim en correderas, instalada sobre premarco de aluminio, acabado Lacado Básico.

El sistema S-LIM cede el protagonismo al vidrio sin renunciar a unas excelentes prestaciones técnicas. Esta serie destaca por su **estética minimalista**, donde el nudo central cuenta con 35 mm vistos.

Las ventanas practicables disponen de apertura de **tipo oscilobatiente**.

**Las persianas** en dormitorios son de **aluminio con aislamiento y motorizadas** que se manejan con un mecanismo eléctrico conectado a la domótica de la vivienda.

Las ventanas tienen **doble acristalamiento SGG Climait** formado por un **vidrio laminar de baja emisividad y control solar**, cámara de argón de 140 mm de espesor y vidrio laminar interior de



# MEMORIA DE CALIDADES



seguridad.

**Los vidrios de baja emisividad térmica y control solar reducen el consumo** de calefacción y refrigeración. La cámara de argón contribuye a un mejor aislamiento del vidrio.

## CARPINTERÍA INTERIOR

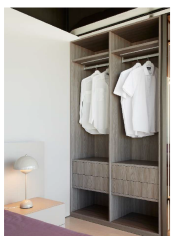
La puerta de entra a la vivienda es una **puerta acorazada** de la marca Dierre Sparta 5 o similar. Su dimensión es de 180 cm ancho total y una altura especial de 252 cm, con una hoja de 100 cm. Tiene un **acabado exterior de madera tipo iroko**, y el **interior es lacado** a tono y calidad del resto de carpintería interior.

En las habitaciones **puertas** con dos entrecanales verticales o cuatro horizontales **macizas de MDF** de 203x82,5x 3,5 cm, En el **salón las 2 puertas correderas tienen una altura mayor hasta el falso techo** de 240 cm y alma de EPS para facilitar el uso corredero.

Todas las viviendas tienen un **amplio vestidor en el dormitorio principal y armarios terminados** con baldas de 25mm clase E1 con sistema de seguridad antivuelco. Cajones sistema Legabox Blum con resistencia 40 kgs. En medida normal y hasta 70 kgs. en los anchos > 90 cm.

Mecanismos de apertura garantizados para más de 100.000 ciclos.

### VESTIDOR

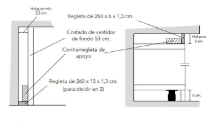


**ALTURA**  
La altura del vestidor se ajusta al hueco que tenemos que amueblar. Se recomienda dejar una holgura mínima de 3 cm.  
La altura máxima estándar, establecida para los vestidores, es de 200 cm.

**ANCHURA**  
La anchura del vestidor se ajusta al hueco que tenemos que amueblar. Cuando va entre paredes se recomienda dejar una holgura mínima de 2,5 cm a cada lado.

**FONDO**  
El fondo del vestidor se ajusta al hueco que tenemos que amueblar. El fondo máximo estándar de vestidor es de 53 cm.

**BALDAS**  
Baldas 2,5 cm. de grosor, cortadas con cantos de 1 mm.  
Travesaños de 5,5 cm. de grosor.  
Base regulable con patas para su nivelación.  
Cajón metálico gris, con guías de extracción total y con freno.  
Frente de cajón mecanizado para tirador.

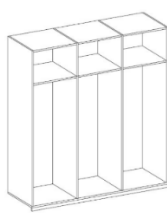


**Cierre lateral**      **Cierre superior**

**ACABADOS DEL VESTIDOR:**

Blanco mate LE	Blanco Huevo LE	Ondulo LE	Tirol Madera LE	Lino Gris LE
Olivio Classic LE	Olivio Park LE	Escudillo Tabaco LE	Escudillo Oro LE	Rosal LE

### ARMARIOS




**ARMAZÓN**  
En panel metacrilático embaleado de 19 mm. de grosor cortado en ABO de 1 mm.  
La base se fabrica en panel metacrilático embaleado de 13 mm. de grosor.  
Base regulable con patas para su nivelación de 3,5 a 5 cm.

**BALDAS 25 mm**  
En el mismo panel y color que el armazón, con los cantos de 1 mm.  
Los soportes de las baldas son metálicos y ocultos con sistema antivuelco.

**CAJÓN**  
Cajón terminado con guías de extracción total y freno. Color porcelánico con la base en tinte iroko. Los cajones llevan los frenos a 45° para permitir su apertura. El frente de los cajones será siempre en laminado del color del armazón.

**ALTURA**  
La altura del armario se ajusta al hueco que tenemos que amueblar. Para puertas batientes y correderas de guía visible se recomienda dejar una holgura mínima de 3 cm y para correderas de guía oculta, una holgura de 5 cm. La altura máxima estándar es de 200 cm.

**FONDO**  
El fondo del armario se ajusta al hueco que hay que amueblar. El fondo máximo estándar de armario es de 50 cm a la que habrá que sumarle la de la puerta en cada caso, abatible o corredera.



**ACABADOS DEL ARMARIO:**

Blanco mate LE	Blanco Huevo LE	Ondulo LE	Tirol Madera LE	Lino Gris LE
Olivio Classic LE	Olivio Park LE	Escudillo Tabaco LE	Escudillo Oro LE	Rosal LE

SALTOKI

SALTOKI HOME

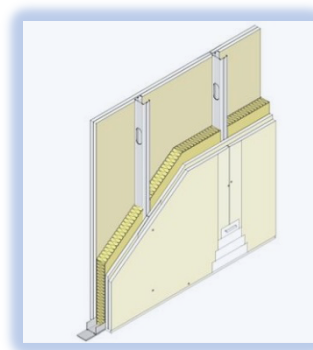
## DISTRIBUCIÓN INTERIOR

La tabiquería interior de la vivienda está formada por **tabiques con 2 placas de yeso laminado por cada cara y aislamiento térmico- acústico en el interior.**

Esta configuración de tabique consigue **un aislamiento acústico y térmico muy superior a los tabiques tradicionales de ladrillo.**

Su aislamiento acústico es de 48 dBA frente a los 35 dBA del tabique de ladrillo.

En las juntas se colocan materiales elásticos para romper puentes acústicos.



## REVESTIMIENTOS INTERIORES

### Suelos

**Los solados son porcelánicos de alta calidad** de Saltoki Home **con distintas tonalidades y formatos a elegir.** Los materiales pétreos son los que mejor distribuyen el calor y el frío en los suelos radiantes y consiguen hacer funcionar eficientemente el sistema de climatización.

Como opción se podrán colocar suelos de tarima de madera multicapa.

# MEMORIA DE CALIDADES



## Techos

Falso techo suspendido de placa de yeso laminado en toda la vivienda.

Cortineros sobre las ventanas. En los dos extremos del salón y sobre el cabecero del dormitorio principal el falso techo tiene un **foso con iluminación de tira de led**.

En los baños y cocinas las placas serán hidrófugas.

El porche cuenta con falso techo de placas hidrófugas.

El **porche de entrada** a la vivienda tiene **falso techo de lamas de madera**.

Los techos irán acabados con pintura plástica lisa en color blanco.

## Paredes

Los paramentos verticales están acabados **con pintura plástica lisa** en color claro en 2 tonos a elegir.

Las paredes en los baños van revestidas con **material porcelánico** de Saltoki Home de gran formato lisos y decorados, en las zonas húmedas, combinado con pintura plástica lisa en el resto de las paredes, siguiendo las tendencias de decoración actuales y con **posibilidad de elegir entre varios modelos y tonos**.



Las paredes de la cocina están pintadas con pintura plástica lisa, excepto en la zona entre los muebles que irá revestida con el mismo material que la encimera.

## Escalera

La escalera interior de la vivienda situada en el hall es de hormigón y va revestida con el mismo material porcelánico que el resto de la vivienda.

A modo de barandilla hay un cierre hasta el techo realizado **con listones de madera barnizada**. El hueco del distribuidor de la planta superior que se abre sobre el hall tiene una barandilla de diseño, con pies metálicos, vanos de vidrio de seguridad y pasamanos de madera.

## CLIMATIZACIÓN Y AGUA CALIENTE SANITARIA

### Suelo radiante

La climatización se realiza a través de **suelo radiante** conectado a un **sistema de aerotermia** con bomba de calor.

En el suelo radiante el agua circula a menor temperatura que en los radiadores convencionales con **menor gasto de energía**. El calor se distribuye de una manera más uniforme, no existen radiadores que condicionen la decoración. El ambiente es más saludable.

En **verano** por este mismo suelo circula **agua fría que refresca las estancias** de forma natural sin reseca el ambiente.

En el **salón** está previsto un apoyo de climatización con **una máquina de aire acondicionado** tipo



# MEMORIA DE CALIDADES



fancoil en el falso techo.

En los dormitorios se ha previsto una **preinstalación de conductos** que permite colocar máquinas de aire acondicionado en el falso techo de las entradas a los mismos.

## Aeroterminia

La aeroterminia extrae la energía contenida en el aire exterior, y la transfiere al interior de la vivienda y al agua caliente sanitaria.

Así, **el 75% de la energía aportada es gratuita**, con el ahorro que esto conlleva. Es el sistema de climatización más sostenible actualmente.

Se compone de **una bomba de calor aire aire/agua** con una unidad exterior de última generación colocada en el exterior de la vivienda en una esquina del jardín para evitar ruidos y vibraciones dentro de la vivienda, un módulo interior y un acumulador de agua caliente sanitaria de 177 litros, de la marca DIETRICH. **Es reversible para suelo radiante refrescante y climatización por fancoils.**

Los equipos instalados son de calificación energética A+



Las viviendas contarán además con **una acometida de gas en la entrada de su parcela**, por si el propietario quiere instalar una caldera de gas de apoyo.

## VENTILACIÓN MECÁNICA CONTROLADA

La ventilación se realiza aportando aire nuevo desde las habitaciones principales (salón y dormitorios) a través de rejillas en los techos,

y extrayendo el aire viciado desde los locales húmedos (cocinas y baños) a través de bocas de extracción.

El sistema de **ventilación mecánica de doble flujo garantiza una calidad de aire interior excelente**, renovando del aire viciado en las viviendas de manera continua y controlada.

Además, el sistema lleva **incorporado un recuperador de calor de alto rendimiento** con posibilidad de recuperar hasta el 88% del calor del aire extraído.

Se consigue un gran nivel de confort y un importante ahorro energético en los sistemas de climatización.

**El aire interior se mantiene limpio** en todo momento sin necesidad de abrir las ventanas.



## INSTALACION FOTOVOLTAICA

Las viviendas cuentan con una instalación de **paneles fotovoltaicos** colocados en la cubierta. Es una instalación de campo solar de **6,3 kW por vivienda**.

Además, cada vivienda cuenta con una instalación de **baterías de 6 kW** donde acumular la energía conseguida por los paneles fotovoltaicos.

EX440-460M(B)-144(HC)(166)(9BB)

Exiom Solution diseña, fabrica y distribuye la más alta calidad en Energía Solar. La alta eficiencia de nuestras células solares nos permite producir diferentes tipos de paneles para a su vez dar la mayor eficiencia posible a sus instalaciones.

Exiom Solution designs, manufactures and delivers high-performance solar electric technology worldwide. Our high-efficiency solar cell let us manufacture the different kinds of panels to get the most efficient in your installations.

NEW FROM SOLAX  
XI-HYBRID 64

XL-Hybrid G4  
230V/50/7680/20000  
6.0kW/7.5kW

Features:  
• High efficiency  
• High power  
• High safety  
• High reliability  
• High performance  
• High quality  
• High efficiency  
• High power  
• High safety  
• High reliability  
• High performance  
• High quality

## ELECTRICIDAD

La instalación eléctrica se realiza cumpliendo el reglamento electrotécnico de baja tensión, con **potencia de electrificación elevada 11.500 kW**, para satisfacer la potencia de los aparatos eléctricos incluidos.

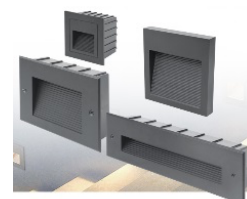
El cuadro eléctrico contiene elementos de protección de primera calidad separados por circuitos para distintos usos.

# MEMORIA DE CALIDADES



## Iluminación

Las viviendas se entregan con una **iluminación exterior** con una **línea de led en la fachada** de entrada, **apliques en fachada** de aluminio inyectado con pintura de recubrimiento al horno. Y **downlights** colocados en el falso techo de madera del **porche de entrada**.



En el interior en el **salón** se van a colocar **2 tiras de led** en los 2 extremos en una fosa del falso techo, creando un atmosfera moderna y acogedora.



En los **dormitorios principales** sobre la pared del cabecero contará con otra **línea de led** de iluminación.

Los **baños** se entregan con **focos de led** empotrados en el falso techo.

En los 2 únicos baños que no cuentan con ventana, como el resto, se van a colocar **tubos solares** hasta cubierta que permiten una iluminación natural directa del exterior.

berker K.1  
Clásico Intemporal



Los mecanismos interruptores y tomas son el modelo Berker K1 blancos de la **marca Hager**.

## Comunicaciones

Televisión y Telefonía

La promoción cuenta con antena de T.V., así como antena colectiva de T.D.T. y F.M. (Digital) hasta la caja de conexión en cada vivienda.

Dentro de la vivienda tenemos toma de televisión y datos en el salón, el porche, la cocina y los 6 dormitorios.

## DOMÓTICA

Instalación de domótica conectada vía wifi, **controlable a través de App en smartphone o Tablet** o mediante navegador web. Incluye:

- Unidad de control alojado en RTR de telecomunicaciones
- Control de iluminación para 7 puntos de luz
- Control de iluminación on/off general de la vivienda
- Control de 6 persianas motorizadas
- Control de maquina aire acondicionado-fancoil
- Control general on/off del suelo radiante de la vivienda
- Integración con asistentes de voz (Alexa, Google Home...)

Posibilidad de ampliación futura de la instalación con la adición de nuevas funcionalidades, control de apertura de puertas de viviendas, cámaras IP, control de videoportero, alarmas técnicas (humos, fuego, intrusión, ...), puertas de garaje, control exterior (piscina, etc...).



## FONTANERÍA Y APARATOS SANITARIOS

Instalación de fontanería con tuberías de polietileno y **bajantes sanitarias insonorizadas**.

### Baño principal

El inodoro y el bidé modelo **Meridiam de Roca** de color blanco **suspendidos con la cisterna empotrada** y asiento de caída amortiguada.

**Plato de ducha extraplano** de material resina tipo piedra Confort de Stillö con grifería **monomando termostática** modelo Etna de Stillö con rociador de gran tamaño, y mampara de vidrio de seguridad.



El mobiliario es de diseño modelo FENDI con 4 cajones y lavabo integrado de carga mineral Slim 1 seno, grifería monomando Athos de Still con diversas colores y composiciones a elegir\* (la composición de la foto es una muestra a efectos informativos)



# MEMORIA DE CALIDADES



**Bañera exenta**, blanca, modelo Kauai de Stonex de Roca de 160x75 con grifería Athos.

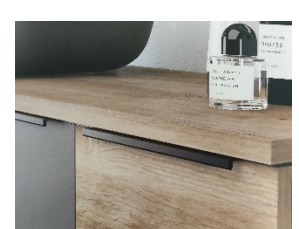
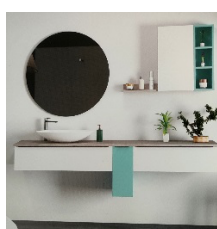
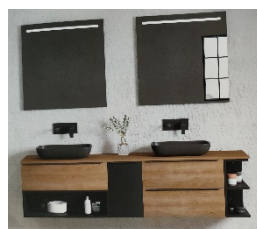
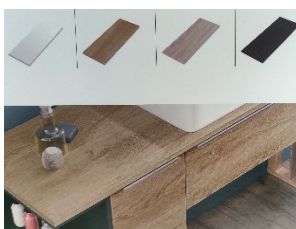


## Baños secundarios

El inodoro y el bidé son en color blanco modelo **Gap square compact de Roca** con asiento de caída amortiguada.

El plato de ducha es extraplano de material resina tipo piedra Confort de Stillö con grifería **monomando termostático** modelo Trevi de Stillö con rociador de gran tamaño, y mampara de vidrio de seguridad.

El mueble es de diseño MIXE modular con dos cajones y lavabo integrado New Morning de loza y grifería monomando Monaco de Stillö de **ahorro energético**, con apertura en frío (no arranca caldera) y 2 posiciones de caudal .



# MEMORIA DE CALIDADES

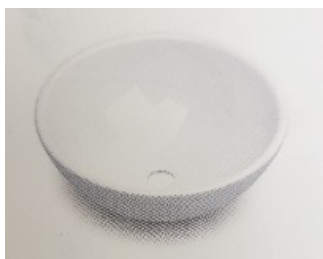


## Baño de servicio

El inodoro es en color blanco modelo **Gap square compact de Roca** con asiento de caída amortiguada.  
El plato de ducha es acrílico Easy de Roca con grifería monomando Capri de Stillö, y mampara de vidrio de seguridad.  
El mueble con dos cajones con lavabo integrado New Morning de loza y grifería monomando Capri de Stillö

## Aseo de cortesía

El inodoro es en color blanco modelo **Gap square compact de Roca**.  
El mueble es de diseño MIXE con cajón y una balda inferior, con **lavabo sobre encimera** redondo Aurora de Stillo en blanco mate o colores y grifería monomando Athos de Stillö.



## COCINA



Amueblamiento de cocina llevado a cabo por la división de cocinas de Saltoki Home. Opción de cocina cerrada con barra y hueco al salón, que podría ser cerrado con una ventana independizando de ruidos y olores el salón, o cocina abierta al salón con isla central de trabajo.

Muebles con acabado laminado mate y madera natural en **diversas tonalidades a elegir y combinar**.

Las encimeras Masstech de Hönnun son una combinación perfecta entre la belleza de los materiales que las componen, el tacto agradable y una durabilidad pensada para perdurar para siempre. Encimeras fabricadas en porcelánico, el material más resistente del mercado, ni se rayan ni se agrietan, dureza máxima garantizada sin resinas, sin materiales orgánicos y muy resistente al calor. Cubertero de polipropileno, e iluminación led bajo mueble alto. Equipada con electrodomésticos de la marca Whirlpool, siendo placa de inducción, campana extractora, frigorífico integrable, horno, microondas y lavavajillas integrables con **1 año extra de garantía hasta los 4 años**.

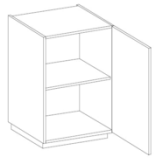
La zona de lavado está en un cuarto separado de la cocina y equipado con lavadora, encimera y fregadero.

# MEMORIA DE CALIDADES



## MOBILIARIO COCINA

hönunn



### ARMAZÓN

El panel melamínico embolsado de 19 mm. de grado 1 clase E1 (panel ecológico con bajo contenido en formaldehído). La superficie es antiestática, resistente al calor y a los líquidos que habitualmente se utilizan en la cocina. Todos los bordes del armazón están cantados en ABS de 1 mm y el resto de los cantos en ABS de 0,4 mm. El armazón está disponible color BLANCO HUESO y GRS MARINO.

Bajera y regletas en bajo portafregadero realizado con tablero contrachapado HPL en color gris claro.

### TRASERA

Se fabrica en panel MDF melamínico embolsado de 8 mm de clase E1 con los dos caras invertidas. Para permitir el paso de las instalaciones la trasera tiene un ranurado de 17 mm en los altos y 47 mm en los bajos.

### BALDAS

En el mismo panel y color que el armazón, con el canto frontal en ABS de 1 mm y el resto de los cantos en ABS de 0,4 mm. Todas las baldas son regulables en altura y llevan un sistema de seguridad antiañete y antivuelco. Estos dispositivos no se colocan en muebles especiales: encimera en encuadra o chaffanes. Los soportes de las baldas son metálicos y resistentes a altas temperaturas.

En los muebles altos de longitud 80 cm o superior, las baldas y las bajeras se realizan en espesor 25 mm.

### CAJONES

Lagreros de BLUM con laterales y trasera en acero color aluminio y con base de 1,5 cm en laminado gris. Guía con conducción integrada y deslizamiento ultraligero con extracción total y sistema de cierre automático de serie. Resistencia a la carga dinámica 40 kg. Los muebles con cajones de mueble 90 cm o superior llevan de serie guías de resistencia a la carga dinámica de 70 kg.

### BISAGRAS

Con sistema CLIP y tres pasadores de ajuste que contribuyen a un anclaje preciso y a una relajación firme. Permiten la apertura de puertas normales a 107° y en los muebles incoherentes a 170°. Disponen de tres regulaciones:

vertical: +2-2mm mediante tornillo

profundidad: +3-1mm mediante esferitas

lateral: +4-0,5mm mediante esferitas

La bisagra está garantizada para más de 100.000 ciclos de cierre/apertura

### COLGADOR

De acero cincado OCLITO en la trasera del mueble

Condiciones de montaje: a través de tres bucles semicirculares a encajar en el costado del mueble, con un tirafondo atado a techo en el agujero más ligero del costado.

Resistencia al peso 170 kg.

### PATA

Patas de 10 cm, para bajos de 78 cm.

Soporte de ABS colocado en el mueble por el sistema de expansión y superficie de apoyo para el costado del mueble. Ø de ABS de 3,5 cm de diámetro con base regulable en altura de 7 cm de diámetro.

Alturas regulables de 6 a 12 cm.

SALTOKI HOME

## MOBILIARIO COCINA

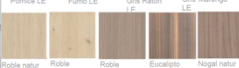
hönunn



C150  
Puertas en laminado de alta presión e dos caras  
Acabado mate  
4 cantos en polipropileno fundido al tablero en el mismo color que la puerta  
Tablero de grosor 19mm

NUEVA TECNOLOGÍA LASER DE CANTEDO que hace del laminado un material con unas prestaciones estéticas y prácticas inigualables. La fusión láser del canto con el laminado genera una pieza monolítica con juntas invisibles y con la apariencia de una pieza lacada.

ACABADO MATE 8 Tonos  
ACABADO MADERA 5 Tonos  
TIRADOR: GOLA CURVIA ALUMINIO



SALTOKI HOME

## PISCINA

Piscinas individuales en cada vivienda, de dimensiones 8x3 metros. El revestimiento de las piscinas es un material porcelánico de color claro.

Playa solárium de 31 m<sup>2</sup> acabada con un material porcelánico de formato grande con acabado antideslizante.

## TRASTERO

Las viviendas en su configuración básica cuentan con un trastero accesible desde el jardín para guardar los muebles de exterior y enseres

## GARAJE

Cada vivienda cuenta con un garaje para 2 coches grandes situado **en la planta baja de acceso a la vivienda** resultando de gran comodidad. Este garaje dispone de una ventana que proporciona iluminación y ventilación natural al espacio.

La terminación del pavimento de garaje es de solera pulida in situ.

El garaje dispondrá de **WallBox para carga de vehículos eléctricos**.

## ASCENSOR

En todas las viviendas se ha previsto un armario con un hueco en el hall en el que **se puede colocar un ascensor** como equipamiento extra.

## SEGURIDAD DE LA URBANIZACIÓN

El conjunto de la urbanización está completamente cerrado perimetralmente con una valla de cerrojería de seguridad con sensores con tecnología inercial acelerómetro métrica con hasta 8 zonas de alarma programables de longitud variable.

Barrera de multirayos de microondas. Módulo central de alarmas en garita de control.

Circuito cerrado de televisión por todo el perímetro y zonas estratégicas del conjunto, con centralización en control de entrada y posibilidad de incorporar a la central de seguridad de otros sistemas complementarios. Cámaras CCTV HD 4K alta resolución color

Iluminación de bajo consumo y alta eficiencia de todas las zonas comunes.



# MEMORIA DE CALIDADES



## **GARITA DE CONTROL DE ACCESOS**

Frente a la entrada de la urbanización se sitúa una garita de control de accesos, integrada en materiales con el resto de las viviendas, con espacio para conserje y aseo, totalmente acondicionada para cumplimiento de normativa laboral con climatización independiente.


## **PROTECCION CONTRA EL RADON**

Las viviendas siguiendo la reciente normativa, van equipadas con un barrera de protección frente al gas radón del terreno. Y también con conductos que facilitan la correcta ventilación del forjado sanitario de planta baja, para evitar la acumulación del gas radón.

## **OTRAS VENTAJAS**

Personalización de la vivienda con ampliaciones en planta sótano, distribución de los espacios interiores, equipamiento extra y elección de opciones en los materiales utilizados dentro de esta memoria de calidades.

Trato personalizado con el departamento de mejoras de la constructora ETOSA para elegir otras opciones de materiales y equipamiento.

Asesores personales de  para mejoras de Cocinas y Armarios a la carta.

Nuestras viviendas pasan un exhaustivo chequeo final efectuado por un departamento exclusivo para este fin, para así obtener el máximo grado de satisfacción de nuestros clientes.

### NOTA IMPORTANTE:

*Algunas de las fotos de esta memoria de calidades son orientativas sin ajustarse exactamente a la realidad.*

*Esta memoria de calidades está sujeta a modificaciones que vengan impuestas por razones técnicas, jurídicas o urbanísticas ordenadas por autoridad competente o que sean de obligado cumplimiento, así como por la indisponibilidad de existencias en el mercado, descatalogación o retirada del comercio, sin que ello pueda suponer una disminución de las calidades inicialmente previstas.*