



# Altos de ATENAS

LAS ROZAS • MADRID

- Concedida Licencia de Obras el 29 de julio de 2022 Excmo. Ayuntamiento de Las Rozas, Exp. 2020/01LU/149 para la ejecución de 14 unifamiliares aislados con piscina en parcela mancomunada.
- Ejecutado trasplante de arbolado bajo licencias 25/2021-10 y 2/2022-34-02\_TRAS

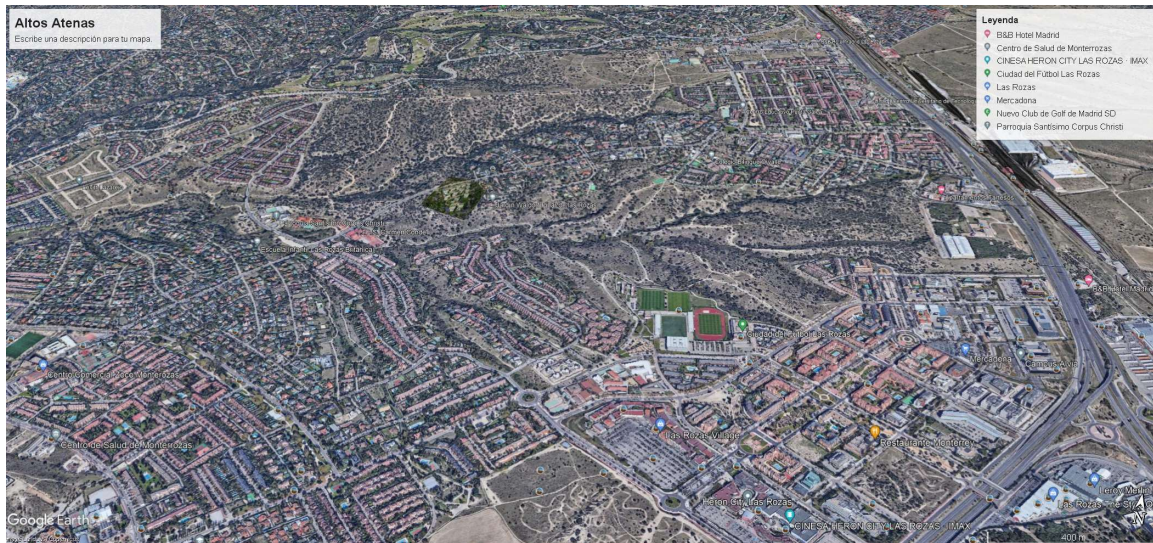


[info@hemicnewhomes.com](mailto:info@hemicnewhomes.com)

COMIENZO DE OBRAS

Precios válidos hasta 31/07/23

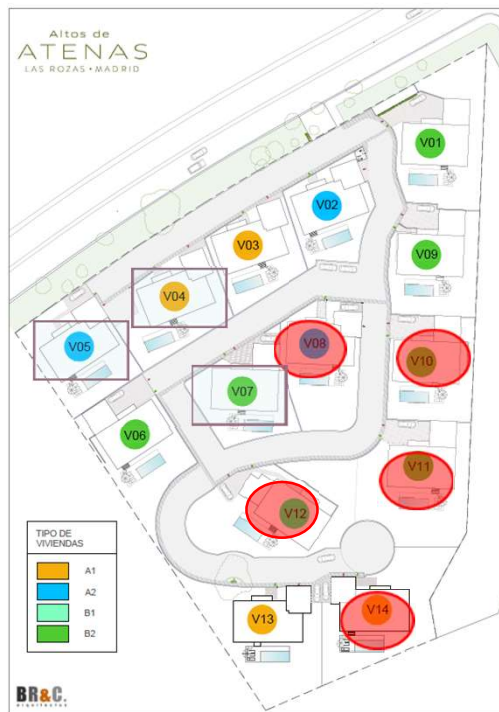




VENDIDA



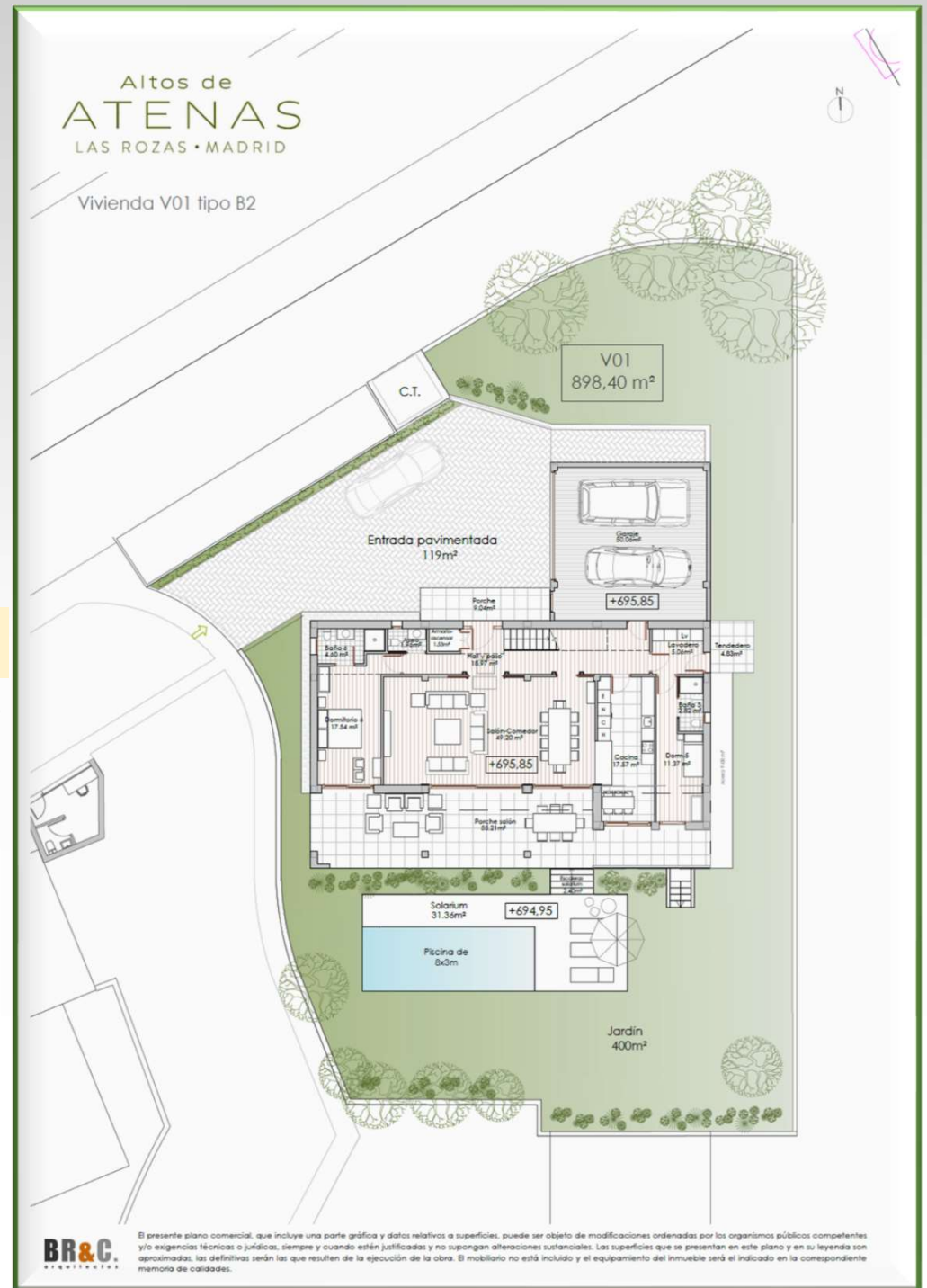
RESERVADA





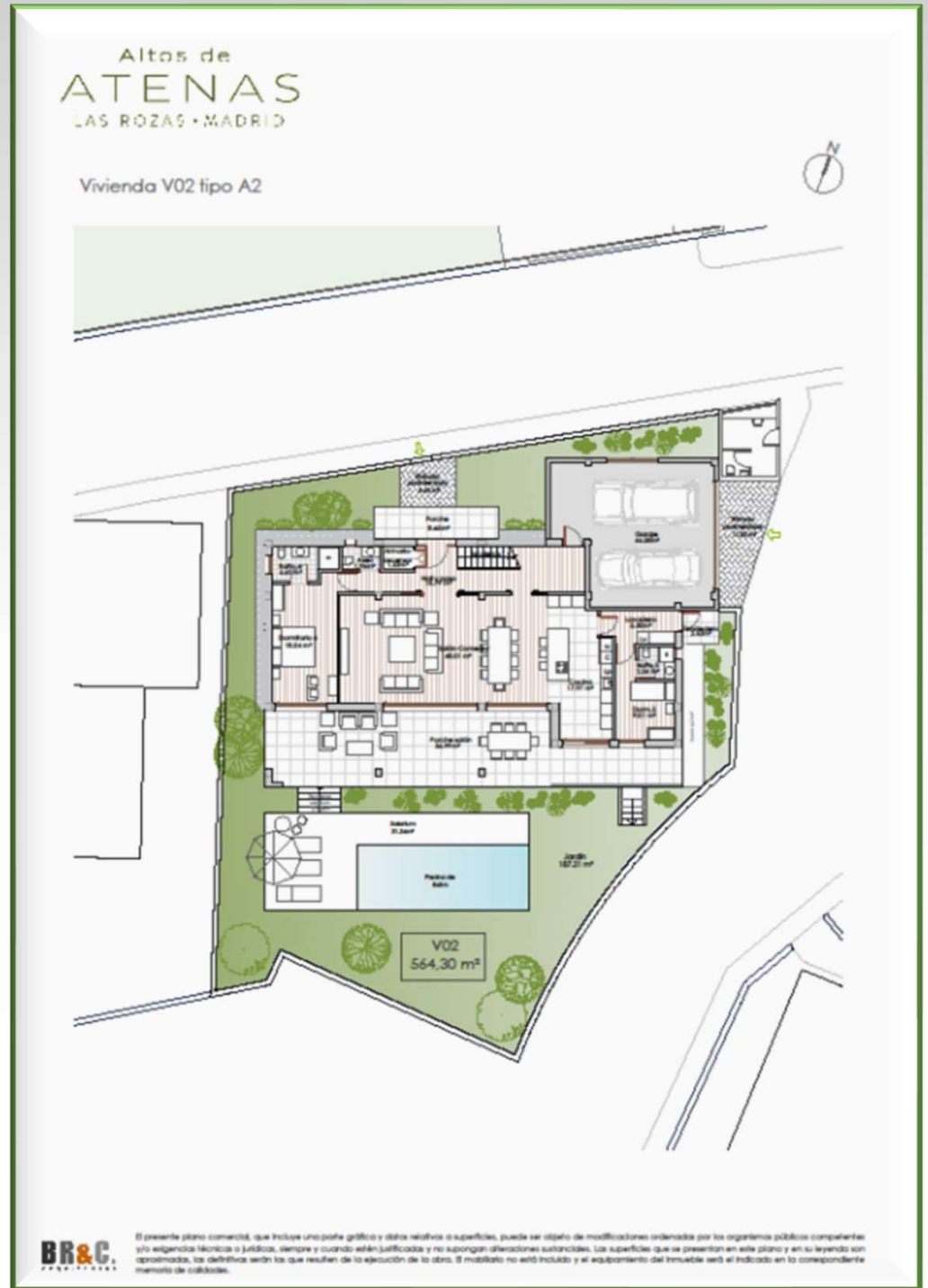
|  | Parcela       | V01                         |
|--|---------------|-----------------------------|
|  | Tipo vivienda | B2                          |
| <b>INTERIOR</b>  |               |                             |
| <i>PLANTA SEMISÓTANO-SÓTANO</i>                            |               |                             |
| Distribuidor   |               | 12,33 m <sup>2</sup>        |
| Hueco ascensor   |               | 1,54 m <sup>2</sup>         |
| Instalaciones  |               | 4,51 m <sup>2</sup>         |
| Local disponible sin uso                                   |               | 164,27 m <sup>2</sup>       |
| Garaje   |               | 0,00 m <sup>2</sup>         |
| <i>PLANTA BAJA</i>   |               |                             |
| Hall y distribuidor  |               | 18,97 m <sup>2</sup>        |
| Salón-Comedor  |               | 49,20 m <sup>2</sup>        |
| Cocina   |               | 17,57 m <sup>2</sup>        |
| Lavadero   |               | 5,06 m <sup>2</sup>         |
| Dormitorio 5   |               | 11,38 m <sup>2</sup>        |
| Baño 5   |               | 2,82 m <sup>2</sup>         |
| Dormitorio Suite 6   |               | 17,54 m <sup>2</sup>        |
| Baño 6   |               | 4,60 m <sup>2</sup>         |
| Aseo   |               | 1,96 m <sup>2</sup>         |
| Armario/Ascensor   |               | 1,53 m <sup>2</sup>         |
| Garaje   |               | 50,06 m <sup>2</sup>        |
| <i>PLANTA PRIMERA</i>                                      |               |                             |
| Distribuidor   |               | 11,09 m <sup>2</sup>        |
| Escaleras  |               | 4,80 m <sup>2</sup>         |
| Armario/Ascensor   |               | 1,53 m <sup>2</sup>         |
| Dormitorio Principal 1                                     |               | 29,96 m <sup>2</sup>        |
| Baño Principal   |               | 8,66 m <sup>2</sup>         |
| Dormitorio Suite 2   |               | 20,48 m <sup>2</sup>        |
| Baño 2   |               | 4,42 m <sup>2</sup>         |
| Dormitorio Suite 3   |               | 19,86 m <sup>2</sup>        |
| Baño 3   |               | 4,94 m <sup>2</sup>         |
| Dormitorio Suite 4   |               | 19,14 m <sup>2</sup>        |
| Baño 4   |               | 4,55 m <sup>2</sup>         |
| <b>SUPERFICIE ÚTIL INTERIOR VIVIENDA</b>                   |               | <b>492,77 m<sup>2</sup></b> |
| <b>SUPERFICIE CONSTRUIDA INTERIOR VIVIENDA</b>             |               | <b>570,27 m<sup>2</sup></b> |
| <b>EXTERIOR VIVIENDA</b>                                   |               |                             |
| Porche-Salón   |               | 55,21 m <sup>2</sup>        |
| Terraza Planta primera                                     |               | 55,16 m <sup>2</sup>        |
| Porche-Acceso  |               | 9,04 m <sup>2</sup>         |
| Porche-Tendedero   |               | 4,83 m <sup>2</sup>         |
| <b>SUPERFICIE ÚTIL EXTERIOR VIVIENDA</b>                   |               | <b>124,24 m<sup>2</sup></b> |
| <b>SUPERFICIE CONSTRUIDA EXTERIOR VIVIENDA</b>             |               | <b>128,37 m<sup>2</sup></b> |
| <b>JARDÍN</b>  |               |                             |
| Pavimento Entrada/Aparcamiento                             |               | 99,94 m <sup>2</sup>        |
| Solarium   |               | 24,00 m <sup>2</sup>        |
| Piscina  |               | 9,08 m <sup>2</sup>         |
| Acera lateral  |               | 66,84 m <sup>2</sup>        |
| <b>SUPERFICIE CONSTRUIDA JARDIN</b>                        |               | <b>199,86 m<sup>2</sup></b> |
| <b>TOTAL SUPERFICIE UTIL VIVIENDA</b>                      |               | <b>617,01 m<sup>2</sup></b> |
| <b>TOTAL SUPERFICIE CONSTRUIDA VIVIENDA</b>                |               | <b>698,64 m<sup>2</sup></b> |
| <b>TOTAL SUPERFICIE CONSTRUIDA</b>                         |               | <b>898,50 m<sup>2</sup></b> |
| Superficie Privativa Parcela                               |               | 898,40 m <sup>2</sup>       |
| Jardín Vegetal   |               | 447,72 m <sup>2</sup>       |
| Precio SIN IMPUESTOS valido hasta                          |               | 31-jul-23                   |
| <b>1.864.000 €</b>   |               | 698,64 m <sup>2</sup>       |
| PVP aproximado con SOTANO ACABADOS similares SIN IMPUESTOS |               |                             |
| <b>2.066.000 €</b>   |               | 698,64 m <sup>2</sup>       |
| <b>A estos precios se repercutirá el 10% de I.V.A.</b>     |               |                             |

V01



|   | <b>Parcela</b>       | <b>V02</b>                  |
|---|----------------------|-----------------------------|
|   | <b>Tipo vivienda</b> | <b>A2</b>                   |
| <b>INTERIOR</b>   |                      |                             |
| <b>PLANTA SEMISÓTANO-SÓTANO</b>                                   |                      |                             |
| Distribuidor  |                      | 12,23 m <sup>2</sup>        |
| Hueco ascensor  |                      | 1,54 m <sup>2</sup>         |
| Instalaciones   |                      | 4,52 m <sup>2</sup>         |
| Local disponible sin uso  |                      | 160,75 m <sup>2</sup>       |
| Garaje  |                      | 0,00 m <sup>2</sup>         |
| <b>PLANTA BAJA</b>  |                      |                             |
| Hall y distribuidor   |                      | 16,79 m <sup>2</sup>        |
| Salón-Comedor   |                      | 48,01 m <sup>2</sup>        |
| Cocina  |                      | 17,97 m <sup>2</sup>        |
| Lavadero  |                      | 5,30 m <sup>2</sup>         |
| Dormitorio 5  |                      | 9,01 m <sup>2</sup>         |
| Baño 5  |                      | 2,54 m <sup>2</sup>         |
| Dormitorio Suite 6  |                      | 18,04 m <sup>2</sup>        |
| Baño 6  |                      | 4,60 m <sup>2</sup>         |
| Aseo  |                      | 1,96 m <sup>2</sup>         |
| Armario/Ascensor  |                      | 1,53 m <sup>2</sup>         |
| Garaje  |                      | 44,58 m <sup>2</sup>        |
| <b>PLANTA PRIMERA</b>   |                      |                             |
| Distribuidor  |                      | 11,40 m <sup>2</sup>        |
| Escaleras   |                      | 4,80 m <sup>2</sup>         |
| Armario/Ascensor  |                      | 1,53 m <sup>2</sup>         |
| Dormitorio Principal 1  |                      | 30,00 m <sup>2</sup>        |
| Baño Principal  |                      | 8,60 m <sup>2</sup>         |
| Dormitorio Suite 2  |                      | 20,48 m <sup>2</sup>        |
| Baño 2  |                      | 4,42 m <sup>2</sup>         |
| Dormitorio Suite 3  |                      | 20,31 m <sup>2</sup>        |
| Baño 3  |                      | 5,43 m <sup>2</sup>         |
| Dormitorio Suite 4  |                      | 22,72 m <sup>2</sup>        |
| Baño 4  |                      | 5,66 m <sup>2</sup>         |
| <b>SUPERFICIE ÚTIL INTERIOR VIVIENDA</b>                          |                      | <b>484,72 m<sup>2</sup></b> |
| <b>SUPERFICIE CONSTRUIDA INTERIOR VIVIENDA</b>                    |                      | <b>561,27 m<sup>2</sup></b> |
| <b>EXTERIOR VIVIENDA</b>  |                      |                             |
| Porche-Salón  |                      | 57,00 m <sup>2</sup>        |
| Terraza Planta primera  |                      | 58,73 m <sup>2</sup>        |
| Porche-Acceso   |                      | 8,65 m <sup>2</sup>         |
| Porche-Tendedero  |                      | 2,62 m <sup>2</sup>         |
| <b>SUPERFICIE ÚTIL EXTERIOR VIVIENDA</b>                          |                      | <b>127,00 m<sup>2</sup></b> |
| <b>SUPERFICIE CONSTRUIDA EXTERIOR VIVIENDA</b>                    |                      | <b>130,18 m<sup>2</sup></b> |
| <b>JARDÍN</b>   |                      |                             |
| Pavimento Entrada/Aparcamiento                                    |                      | 16,96 m <sup>2</sup>        |
| Solarium  |                      | 24,00 m <sup>2</sup>        |
| Piscina   |                      | 6,60 m <sup>2</sup>         |
| Acera lateral   |                      | 64,36 m <sup>2</sup>        |
| <b>SUPERFICIE CONSTRUIDA JARDIN</b>                               |                      | <b>111,92 m<sup>2</sup></b> |
| <b>TOTAL SUPERFICIE UTIL VIVIENDA</b>                             |                      | <b>611,72 m<sup>2</sup></b> |
| <b>TOTAL SUPERFICIE CONSTRUIDA VIVIENDA</b>                       |                      | <b>691,45 m<sup>2</sup></b> |
| <b>TOTAL SUPERFICIE CONSTRUIDA</b>                                |                      | <b>803,37 m<sup>2</sup></b> |
| <b>Superficie Privativa Parcela</b>                               |                      | <b>565,40 m<sup>2</sup></b> |
| <b>Jardín Vegetal</b>   |                      | <b>187,21 m<sup>2</sup></b> |
| <b>Precio SIN IMPUESTOS valido hasta</b>                          |                      | <b>31-jul-23</b>            |
| <b>1.815.000 €</b>  |                      | <b>691,45 m<sup>2</sup></b> |
| <b>PVP aproximado con SOTANO ACABADOS similares SIN IMPUESTOS</b> |                      | <b>691,45 m<sup>2</sup></b> |
| <b>2.014.000 €</b>  |                      | <b>691,45 m<sup>2</sup></b> |
| <b>A estos precios se repercutirá el 10% de I.V.A.</b>            |                      |                             |

**V02**





**Parcela** V03  
**Tipo vivienda** A1

| INTERIOR   |  |                             |
|--|--|-----------------------------|
| <b>PLANTA SEMISÓTANO-SÓTANO</b>                            |  |                             |
| Distribuidor   |  | 11,88 m <sup>2</sup>        |
| Hueco ascensor   |  | 1,54 m <sup>2</sup>         |
| Instalaciones  |  | 4,85 m <sup>2</sup>         |
| Local disponible sin uso                                   |  | 160,24 m <sup>2</sup>       |
| Garaje   |  | 0,00 m <sup>2</sup>         |
| <b>PLANTA BAJA</b>   |  |                             |
| Hall y distribuidor  |  | 16,22 m <sup>2</sup>        |
| Salón-Comedor  |  | 48,71 m <sup>2</sup>        |
| Cocina   |  | 17,30 m <sup>2</sup>        |
| Lavadero   |  | 5,16 m <sup>2</sup>         |
| Dormitorio 5   |  | 8,47 m <sup>2</sup>         |
| Baño 5   |  | 2,54 m <sup>2</sup>         |
| Dormitorio Suite 6   |  | 18,04 m <sup>2</sup>        |
| Baño 6   |  | 4,60 m <sup>2</sup>         |
| Aseo   |  | 1,96 m <sup>2</sup>         |
| Armario/Ascensor   |  | 1,53 m <sup>2</sup>         |
| Garaje   |  | 47,20 m <sup>2</sup>        |
| <b>PLANTA PRIMERA</b>                                      |  |                             |
| Distribuidor   |  | 11,40 m <sup>2</sup>        |
| Escaleras  |  | 4,80 m <sup>2</sup>         |
| Armario/Ascensor   |  | 1,53 m <sup>2</sup>         |
| Dormitorio Principal 1                                     |  | 30,00 m <sup>2</sup>        |
| Baño Principal   |  | 8,60 m <sup>2</sup>         |
| Dormitorio Suite 2   |  | 20,48 m <sup>2</sup>        |
| Baño 2   |  | 4,42 m <sup>2</sup>         |
| Dormitorio Suite 3   |  | 20,31 m <sup>2</sup>        |
| Baño 3   |  | 5,43 m <sup>2</sup>         |
| Dormitorio Suite 4   |  | 22,72 m <sup>2</sup>        |
| Baño 4   |  | 5,66 m <sup>2</sup>         |
| <b>SUPERFICIE ÚTIL INTERIOR VIVIENDA</b>                   |  | <b>485,59 m<sup>2</sup></b> |
| <b>SUPERFICIE CONSTRUIDA INTERIOR VIVIENDA</b>             |  | <b>562,80 m<sup>2</sup></b> |
| <b>EXTERIOR VIVIENDA</b>                                   |  |                             |
| Porche-Salón   |  | 57,00 m <sup>2</sup>        |
| Terraza Planta primera                                     |  | 58,73 m <sup>2</sup>        |
| Porche-Acceso  |  | 8,65 m <sup>2</sup>         |
| Porche-Tendedero   |  | 4,40 m <sup>2</sup>         |
| <b>SUPERFICIE ÚTIL EXTERIOR VIVIENDA</b>                   |  | <b>128,78 m<sup>2</sup></b> |
| <b>SUPERFICIE CONSTRUIDA EXTERIOR VIVIENDA</b>             |  | <b>131,96 m<sup>2</sup></b> |
| <b>JARDÍN</b>  |  |                             |
| Pavimento Entrada/Aparcamiento                             |  | 15,40 m <sup>2</sup>        |
| Solarium   |  | 24,00 m <sup>2</sup>        |
| Piscina  |  | 6,20 m <sup>2</sup>         |
| Acera lateral  |  | 63,96 m <sup>2</sup>        |
| <b>SUPERFICIE CONSTRUIDA JARDIN</b>                        |  | <b>109,56 m<sup>2</sup></b> |
| <b>TOTAL SUPERFICIE UTIL VIVIENDA</b>                      |  | <b>614,37 m<sup>2</sup></b> |
| <b>TOTAL SUPERFICIE CONSTRUIDA VIVIENDA</b>                |  | <b>694,76 m<sup>2</sup></b> |
| <b>TOTAL SUPERFICIE CONSTRUIDA</b>                         |  | <b>804,32 m<sup>2</sup></b> |
| <b>Superficie Privativa Parcela</b>                        |  | <b>582,60 m<sup>2</sup></b> |
| <b>Jardín Vegetal</b>                                      |  | <b>207,89 m<sup>2</sup></b> |
| Precio SIN IMPUESTOS valido hasta                          |  | 31-jul-23                   |
| <b>1.823.000 €</b>   |  | 694,76 m <sup>2</sup>       |
| PVP aproximado con SOTANO ACABADOS similares SIN IMPUESTOS |  |                             |
| <b>2.021.000 €</b>   |  | 694,76 m <sup>2</sup>       |
| <b>A estos precios se repercutirá el 10% de I.V.A.</b>     |  |                             |

**V03**



**BR&C**

El presente plano comercial, que incluye una parte gráfica y datos relativos a superficies, puede ser objeto de modificaciones ordenadas por los organismos públicos competentes y/o exigencias técnicas o jurídicas, siempre y cuando estén justificadas y no supongan alteraciones sustanciales. Las superficies que se presentan en este plano y en la leyenda son aproximadas, los detalles serán los que resulten de la ejecución de la obra. El mobiliario no está incluido y el equipamiento del inmueble será el indicado en la correspondiente memoria de calidades.



**Parcela** V04  
**Tipo vivienda** A1

**INTERIOR**

**PLANTA SEMISÓTANO-SÓTANO**

|                          |                       |
|--------------------------|-----------------------|
| Distribuidor             | 11,88 m <sup>2</sup>  |
| Hueco ascensor           | 1,54 m <sup>2</sup>   |
| Instalaciones            | 4,85 m <sup>2</sup>   |
| Local disponible sin uso | 160,24 m <sup>2</sup> |
| Garaje                   | 0,00 m <sup>2</sup>   |

**PLANTA BAJA**

|                     |                      |
|---------------------|----------------------|
| Hall y distribuidor | 16,22 m <sup>2</sup> |
| Salón-Comedor       | 48,71 m <sup>2</sup> |
| Cocina              | 17,30 m <sup>2</sup> |
| Lavadero            | 5,16 m <sup>2</sup>  |
| Dormitorio 5        | 8,47 m <sup>2</sup>  |
| Baño 5              | 2,54 m <sup>2</sup>  |
| Dormitorio Suite 6  | 18,04 m <sup>2</sup> |
| Baño 6              | 4,60 m <sup>2</sup>  |
| Aseo                | 1,96 m <sup>2</sup>  |
| Armario/Ascensor    | 1,53 m <sup>2</sup>  |
| Garaje              | 47,20 m <sup>2</sup> |

**PLANTA PRIMERA**

|                        |                      |
|------------------------|----------------------|
| Distribuidor           | 11,40 m <sup>2</sup> |
| Escaleras              | 4,80 m <sup>2</sup>  |
| Armario/Ascensor       | 1,53 m <sup>2</sup>  |
| Dormitorio Principal 1 | 30,00 m <sup>2</sup> |
| Baño Principal         | 8,60 m <sup>2</sup>  |
| Dormitorio Suite 2     | 20,48 m <sup>2</sup> |
| Baño 2                 | 4,42 m <sup>2</sup>  |
| Dormitorio Suite 3     | 20,31 m <sup>2</sup> |
| Baño 3                 | 5,43 m <sup>2</sup>  |
| Dormitorio Suite 4     | 22,72 m <sup>2</sup> |
| Baño 4                 | 5,66 m <sup>2</sup>  |

**SUPERFICIE ÚTIL INTERIOR VIVIENDA 485,59 m<sup>2</sup>**

**SUPERFICIE CONSTRUIDA INTERIOR VIVIENDA 562,80 m<sup>2</sup>**

**EXTERIOR VIVIENDA**

|                        |                      |
|------------------------|----------------------|
| Porche-Salón           | 57,00 m <sup>2</sup> |
| Terraza Planta primera | 58,73 m <sup>2</sup> |
| Porche-Acceso          | 8,65 m <sup>2</sup>  |
| Porche-Tendedero       | 4,40 m <sup>2</sup>  |

**SUPERFICIE ÚTIL EXTERIOR VIVIENDA 128,78 m<sup>2</sup>**

**SUPERFICIE CONSTRUIDA EXTERIOR VIVIENDA 131,96 m<sup>2</sup>**

**JARDÍN**

|                                |                      |
|--------------------------------|----------------------|
| Pavimento Entrada/Aparcamiento | 17,63 m <sup>2</sup> |
| Solarium                       | 24,00 m <sup>2</sup> |
| Piscina                        | 6,20 m <sup>2</sup>  |
| Acera lateral                  | 63,96 m <sup>2</sup> |

**SUPERFICIE CONSTRUIDA JARDIN 111,79 m<sup>2</sup>**

**TOTAL SUPERFICIE UTIL VIVIENDA 614,37 m<sup>2</sup>**

**TOTAL SUPERFICIE CONSTRUIDA VIVIENDA 694,76 m<sup>2</sup>**

**TOTAL SUPERFICIE CONSTRUIDA 806,55 m<sup>2</sup>**

**Superficie Privativa Parcela 673,78 m<sup>2</sup>**

**Jardín Vegetal 292,20 m<sup>2</sup>**

Precio **SIN IMPUESTOS** valido hasta 31-jul-23

**1.837.000 € 694,76 m<sup>2</sup>**

PVP aproximado con **SOTANO ACABADOS similares SIN IMPUESTOS**

**2.035.000 € 694,76 m<sup>2</sup>**

A estos precios se repercutirá el 10% de I.V.A.

**V04**



**BR&C**

El presente plano comercial, que incluye una parte gráfica y datos relativos a superficies, puede ser objeto de modificaciones ordenadas por los organismos públicos competentes. La superficie final será la que resulte de la ejecución de lo obra. El mobiliario no está incluido y el equipamiento del inmueble será el indicado en la correspondiente memoria de calidades.



**Parcela** V05  
**Tipo vivienda** A2

| <b>INTERIOR</b>  |  |                             |
|--|--|-----------------------------|
| <b>PLANTA SEMISÓTANO-SÓTANO</b>                            |  |                             |
| Distribuidor   |  | 12,23 m <sup>2</sup>        |
| Hueco ascensos   |  | 1,54 m <sup>2</sup>         |
| Instalaciones  |  | 4,52 m <sup>2</sup>         |
| Local disponible sin uso                                   |  | 160,75 m <sup>2</sup>       |
| Garaje   |  | 0,00 m <sup>2</sup>         |
| <b>PLANTA BAJA</b>   |  |                             |
| Hall y distribuidor  |  | 16,79 m <sup>2</sup>        |
| Salón-Comedor  |  | 48,01 m <sup>2</sup>        |
| Cocina   |  | 17,97 m <sup>2</sup>        |
| Lavadero   |  | 5,30 m <sup>2</sup>         |
| Dormitorio 5   |  | 9,01 m <sup>2</sup>         |
| Baño 5   |  | 2,54 m <sup>2</sup>         |
| Dormitorio Suite 6   |  | 18,04 m <sup>2</sup>        |
| Baño 6   |  | 4,60 m <sup>2</sup>         |
| Aseo   |  | 1,96 m <sup>2</sup>         |
| Armario/Ascensor   |  | 1,53 m <sup>2</sup>         |
| Garaje   |  | 44,58 m <sup>2</sup>        |
| <b>PLANTA PRIMERA</b>                                      |  |                             |
| Distribuidor   |  | 11,40 m <sup>2</sup>        |
| Escaleras  |  | 4,80 m <sup>2</sup>         |
| Armario/Ascensor   |  | 1,53 m <sup>2</sup>         |
| Dormitorio Principal 1                                     |  | 30,00 m <sup>2</sup>        |
| Baño Principal   |  | 8,60 m <sup>2</sup>         |
| Dormitorio Suite 2   |  | 20,48 m <sup>2</sup>        |
| Baño 2   |  | 4,42 m <sup>2</sup>         |
| Dormitorio Suite 3   |  | 20,31 m <sup>2</sup>        |
| Baño 3   |  | 5,43 m <sup>2</sup>         |
| Dormitorio Suite 4   |  | 22,72 m <sup>2</sup>        |
| Baño4  |  | 5,66 m <sup>2</sup>         |
| <b>SUPERFICIE ÚTIL INTERIOR VIVIENDA</b>                   |  | <b>484,72 m<sup>2</sup></b> |
| <b>SUPERFICIE CONSTRUIDA INTERIOR VIVIENDA</b>             |  | <b>561,27 m<sup>2</sup></b> |
| <b>EXTERIOR VIVIENDA</b>                                   |  |                             |
| Porche-Salón   |  | 57,00 m <sup>2</sup>        |
| Terraza Planta primera                                     |  | 58,73 m <sup>2</sup>        |
| Porche-Acceso  |  | 8,65 m <sup>2</sup>         |
| Porche-Tendedero   |  | 2,62 m <sup>2</sup>         |
| <b>SUPERFICIE ÚTIL EXTERIOR VIVIENDA</b>                   |  | <b>127,00 m<sup>2</sup></b> |
| <b>SUPERFICIE CONSTRUIDA EXTERIOR VIVIENDA</b>             |  | <b>130,18 m<sup>2</sup></b> |
| <b>JARDÍN</b>  |  |                             |
| Pavimento Entrada/Aparcamiento                             |  | 42,90 m <sup>2</sup>        |
| Solarium   |  | 24,00 m <sup>2</sup>        |
| Piscina  |  | 6,60 m <sup>2</sup>         |
| Acera lateral  |  | 64,36 m <sup>2</sup>        |
| <b>SUPERFICIE CONSTRUIDA JARDIN</b>                        |  | <b>137,86 m<sup>2</sup></b> |
| <b>TOTAL SUPERFICIE UTIL VIVIENDA</b>                      |  | <b>611,72 m<sup>2</sup></b> |
| <b>TOTAL SUPERFICIE CONSTRUIDA VIVIENDA</b>                |  | <b>691,45 m<sup>2</sup></b> |
| <b>TOTAL SUPERFICIE CONSTRUIDA</b>                         |  | <b>829,31 m<sup>2</sup></b> |
| Superficie Privativa Parcela                               |  | 708,10 m <sup>2</sup>       |
| Jardín Vegetal   |  | 304,32 m <sup>2</sup>       |
| Precio SIN IMPUESTOS válido hasta                          |  | 31-jul-23                   |
| <b>1.824.000 €</b>   |  | 691,45 m <sup>2</sup>       |
| PVP aproximado con SOTANO ACABADOS similares SIN IMPUESTOS |  |                             |
| <b>2.023.000 €</b>   |  | 691,45 m <sup>2</sup>       |
| <b>A estos precios se repercutirá el 10% de I.V.A.</b>     |  |                             |

**V05**



# Altos de ATENAS

LAS ROZAS • MADRID

Vivienda V05 tipo A2



**BR&C**

El presente plano comercial, que incluye una planta gráfica y datos relativos a superficies, puede ser objeto de modificaciones ordenadas por los organismos públicos competentes y/o exigencias técnicas o jurídicas, siempre y cuando estén justificadas y no supongan alteraciones sustanciales. Las superficies que se presentan en este plano y en su leyenda son aproximadas, las definitivas serán las que resulten de la ejecución de lo obra. El mobiliario no está incluido y el equipamiento del inmueble será el indicado en la correspondiente memoria de calidades.



**Parcela V06**  
**Tipo vivienda B2**

**INTERIOR**

**PLANTA SEMISÓTANO-SÓTANO**

|                          |                       |
|--------------------------|-----------------------|
| Distribuidor             | 12,33 m <sup>2</sup>  |
| Hueco ascensor           | 1,54 m <sup>2</sup>   |
| Instalaciones            | 4,51 m <sup>2</sup>   |
| Local disponible sin uso | 164,27 m <sup>2</sup> |
| Garaje                   | 0,00 m <sup>2</sup>   |

**PLANTA BAJA**

|                     |                      |
|---------------------|----------------------|
| Hall y distribuidor | 18,97 m <sup>2</sup> |
| Salón-Comedor       | 49,20 m <sup>2</sup> |
| Cocina              | 17,57 m <sup>2</sup> |
| Lavadero            | 5,06 m <sup>2</sup>  |
| Dormitorio 5        | 11,38 m <sup>2</sup> |
| Baño 5              | 2,82 m <sup>2</sup>  |
| Dormitorio Suite 6  | 17,54 m <sup>2</sup> |
| Baño 6              | 4,60 m <sup>2</sup>  |
| Aseo                | 1,96 m <sup>2</sup>  |
| Armario/Ascensor    | 1,53 m <sup>2</sup>  |
| Garaje              | 50,06 m <sup>2</sup> |

**PLANTA PRIMERA**

|                        |                      |
|------------------------|----------------------|
| Distribuidor           | 11,09 m <sup>2</sup> |
| Escaleras              | 4,80 m <sup>2</sup>  |
| Armario/Ascensor       | 1,53 m <sup>2</sup>  |
| Dormitorio Principal 1 | 29,96 m <sup>2</sup> |
| Baño Principal         | 8,66 m <sup>2</sup>  |
| Dormitorio Suite 2     | 20,48 m <sup>2</sup> |
| Baño 2                 | 4,42 m <sup>2</sup>  |
| Dormitorio Suite 3     | 19,86 m <sup>2</sup> |
| Baño 3                 | 4,94 m <sup>2</sup>  |
| Dormitorio Suite 4     | 19,14 m <sup>2</sup> |
| Baño 4                 | 4,55 m <sup>2</sup>  |

**SUPERFICIE ÚTIL INTERIOR VIVIENDA 492,77 m<sup>2</sup>**

**SUPERFICIE CONSTRUIDA INTERIOR VIVIENDA 570,27 m<sup>2</sup>**

**EXTERIOR VIVIENDA**

|                        |                      |
|------------------------|----------------------|
| Porche-Salón           | 55,21 m <sup>2</sup> |
| Terraza Planta primera | 55,16 m <sup>2</sup> |
| Porche-Acceso          | 9,04 m <sup>2</sup>  |
| Porche-Tendedero       | 4,83 m <sup>2</sup>  |

**SUPERFICIE ÚTIL EXTERIOR VIVIENDA 124,24 m<sup>2</sup>**

**SUPERFICIE CONSTRUIDA EXTERIOR VIVIENDA 128,37 m<sup>2</sup>**

**JARDÍN**

|                                |                      |
|--------------------------------|----------------------|
| Pavimento Entrada/Aparcamiento | 79,65 m <sup>2</sup> |
| Solarium                       | 24,00 m <sup>2</sup> |
| Piscina                        | 9,08 m <sup>2</sup>  |
| Acera lateral                  | 66,84 m <sup>2</sup> |

**SUPERFICIE CONSTRUIDA JARDIN 179,57 m<sup>2</sup>**

**TOTAL SUPERFICIE UTIL VIVIENDA 617,01 m<sup>2</sup>**

**TOTAL SUPERFICIE CONSTRUIDA VIVIENDA 698,64 m<sup>2</sup>**

**TOTAL SUPERFICIE CONSTRUIDA 878,21 m<sup>2</sup>**

**Superficie Privativa Parcela 752,00 m<sup>2</sup>**

**Jardín Vegetal 288,43 m<sup>2</sup>**

Precio **SIN IMPUESTOS** valido hasta 31-jul-23

**1.846.000 € 698,64 m<sup>2</sup>**

PVP aproximado con **SOTANO ACABADOS** similares **SIN IMPUESTOS**

**2.048.000 € 698,64 m<sup>2</sup>**

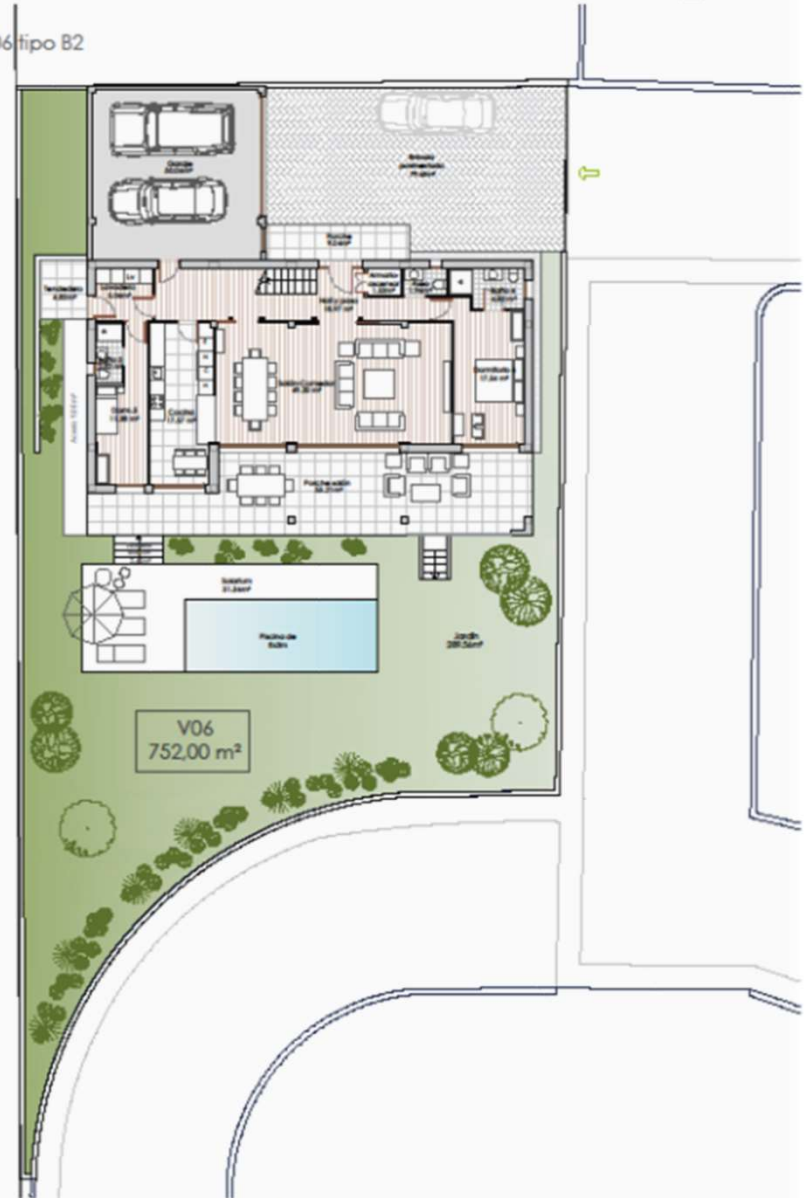
A estos precios se repercutirá el 10% de I.V.A.

**V06**



Altos de  
**ATENAS**  
LAS ROZAS • MADRID

Vivienda V06 tipo B2



**BR&C**

El presente plano comercial, que incluye una parte gráfica y datos relativos a superficies, puede ser objeto de modificaciones ordenadas por los organismos públicos competentes sito exigencias técnicas o jurídicas, siempre y cuando estén justificadas y no supongan alteraciones sustanciales. Las superficies que se presentan en este plano y en su leyenda son aproximadas, las definitivas serán las que resulten de la ejecución de la obra. El mobiliario no está incluido y el equipamiento del inmueble será el indicado en la correspondiente memoria de calidades.



**Parcela** V07  
**Tipo vivienda** B2

**INTERIOR**

**PLANTA SEMISÓTANO-SÓTANO**

|                          |                       |
|--------------------------|-----------------------|
| Distribuidor             | 10,39 m <sup>2</sup>  |
| Hueco ascensor           | 1,54 m <sup>2</sup>   |
| Instalaciones            | 2,75 m <sup>2</sup>   |
| Local disponible sin uso | 143,62 m <sup>2</sup> |
| Garaje                   | 0,00 m <sup>2</sup>   |

**PLANTA BAJA**

|                     |                      |
|---------------------|----------------------|
| Hall y distribuidor | 18,97 m <sup>2</sup> |
| Salón-Comedor       | 49,20 m <sup>2</sup> |
| Cocina              | 17,57 m <sup>2</sup> |
| Lavadero            | 5,06 m <sup>2</sup>  |
| Dormitorio 5        | 11,38 m <sup>2</sup> |
| Baño 5              | 2,82 m <sup>2</sup>  |
| Dormitorio Suite 6  | 17,54 m <sup>2</sup> |
| Baño 6              | 4,60 m <sup>2</sup>  |
| Aseo                | 1,96 m <sup>2</sup>  |
| Armario/Ascensor    | 1,53 m <sup>2</sup>  |
| Garaje              | 50,06 m <sup>2</sup> |

**PLANTA PRIMERA**

|                        |                      |
|------------------------|----------------------|
| Distribuidor           | 11,09 m <sup>2</sup> |
| Escaleras              | 4,80 m <sup>2</sup>  |
| Armario/Ascensor       | 1,53 m <sup>2</sup>  |
| Dormitorio Principal 1 | 29,96 m <sup>2</sup> |
| Baño Principal         | 8,66 m <sup>2</sup>  |
| Dormitorio Suite 2     | 20,48 m <sup>2</sup> |
| Baño 2                 | 4,42 m <sup>2</sup>  |
| Dormitorio Suite 3     | 19,86 m <sup>2</sup> |
| Baño 3                 | 4,94 m <sup>2</sup>  |
| Dormitorio Suite 4     | 19,14 m <sup>2</sup> |
| Baño 4                 | 4,55 m <sup>2</sup>  |

**SUPERFICIE ÚTIL INTERIOR VIVIENDA** 468,42 m<sup>2</sup>  
**SUPERFICIE CONSTRUIDA INTERIOR VIVIENDA** 545,37 m<sup>2</sup>

**EXTERIOR VIVIENDA**

|                        |                      |
|------------------------|----------------------|
| Porche-Salón           | 55,21 m <sup>2</sup> |
| Terraza Planta primera | 55,16 m <sup>2</sup> |
| Porche-Acceso          | 9,04 m <sup>2</sup>  |
| Porche-Tendedero       | 4,83 m <sup>2</sup>  |

**SUPERFICIE ÚTIL EXTERIOR VIVIENDA** 124,24 m<sup>2</sup>  
**SUPERFICIE CONSTRUIDA EXTERIOR VIVIENDA** 128,37 m<sup>2</sup>

**JARDÍN**

|                                |                      |
|--------------------------------|----------------------|
| Pavimento Entrada/Aparcamiento | 54,74 m <sup>2</sup> |
| Solarium                       | 24,00 m <sup>2</sup> |
| Piscina                        | 9,08 m <sup>2</sup>  |
| Acera lateral                  | 66,84 m <sup>2</sup> |

**SUPERFICIE CONSTRUIDA JARDIN** 154,66 m<sup>2</sup>

**TOTAL SUPERFICIE UTIL VIVIENDA** 592,66 m<sup>2</sup>  
**TOTAL SUPERFICIE CONSTRUIDA VIVIENDA** 673,74 m<sup>2</sup>  
**TOTAL SUPERFICIE CONSTRUIDA** 828,40 m<sup>2</sup>

**Superficie Privativa Parcela** 638,80 m<sup>2</sup>  
**Jardín Vegetal** 232,22 m<sup>2</sup>

Precio **SIN IMPUESTOS** valido hasta 31-jul-23

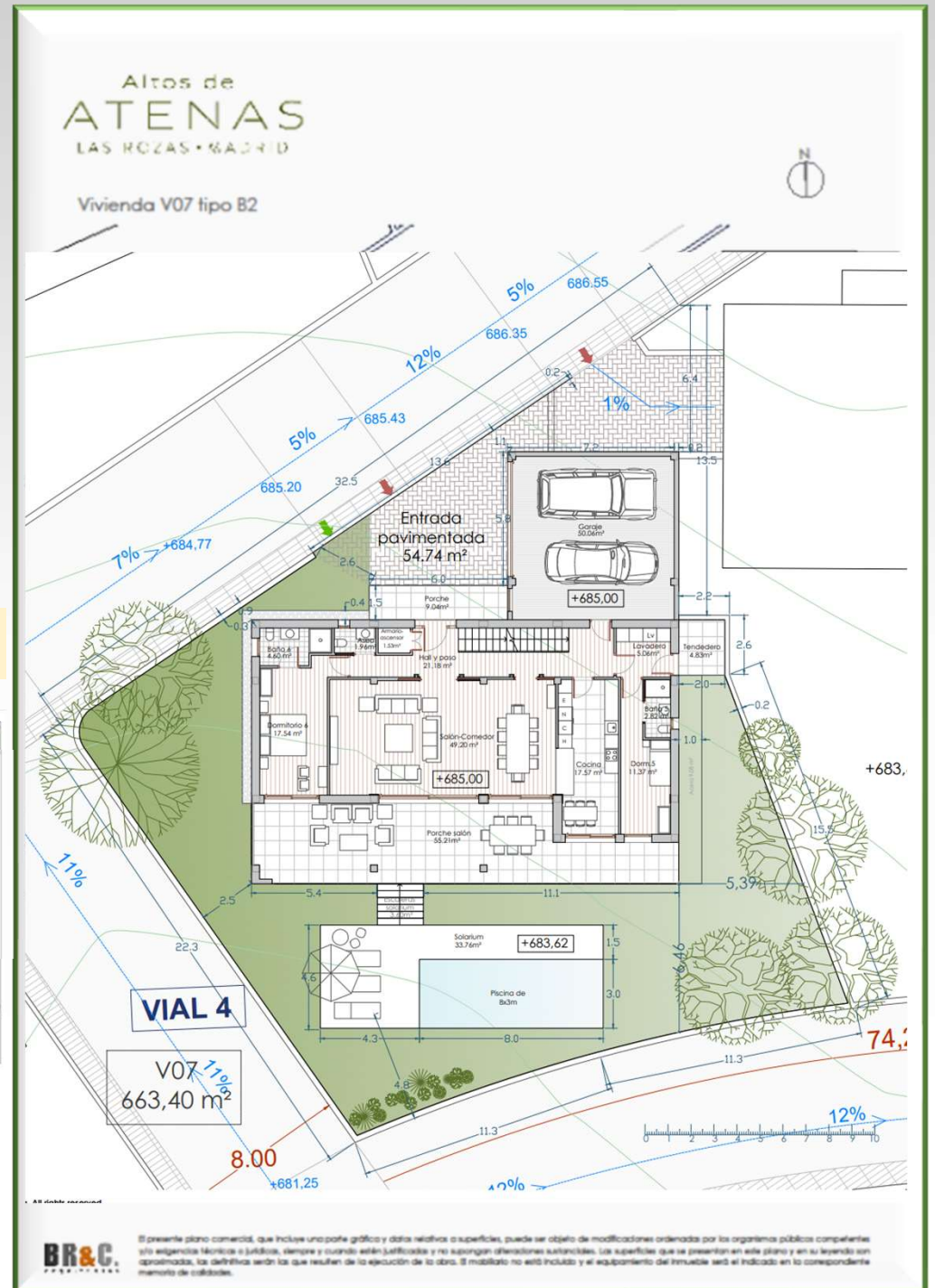
**1.804.000 €** 673,74 m<sup>2</sup>

PVP aproximado con **SOTANO ACABADOS** similares **SIN IMPUESTOS**

**1.981.000 €** 673,74 m<sup>2</sup>

A estos precios se repercutirá el 10% de I.V.A.

**V07**



**BR&C**

El presente plano comercial, que incluye un plano gráfico y datos relativos a superficies, puede ser objeto de modificaciones ordenadas por los organismos públicos competentes sin exigencias técnicas o jurídicas, siempre y cuando estén justificadas y no supongan alteraciones sustanciales. Las superficies que se presentan en este plano y en su leyenda son aproximadas. Los dibujos serán los que resulten de la ejecución de la obra. El mobiliario no está incluido y el equipamiento del inmueble será el indicado en la correspondiente memoria de calidad.

|   | Parcela       | V09                         |
|---|---------------|-----------------------------|
|   | Tipo vivienda | B2                          |
| <b>INTERIOR</b>   |               |                             |
| <b>PLANTA SEMISÓTANO-SÓTANO</b>                                   |               |                             |
| Distribuidor  |               | 0,00 m <sup>2</sup>         |
| Hueco ascensor  |               | 0,00 m <sup>2</sup>         |
| Instalaciones   |               | 0,00 m <sup>2</sup>         |
| Local disponible sin uso  |               | 17,36 m <sup>2</sup>        |
| Garaje  |               | 0,00 m <sup>2</sup>         |
| <b>PLANTA BAJA</b>  |               |                             |
| Hall y distribuidor   |               | 18,97 m <sup>2</sup>        |
| Salón-Comedor   |               | 49,20 m <sup>2</sup>        |
| Cocina  |               | 17,57 m <sup>2</sup>        |
| Lavadero  |               | 5,06 m <sup>2</sup>         |
| Dormitorio 5  |               | 11,38 m <sup>2</sup>        |
| Baño 5  |               | 2,82 m <sup>2</sup>         |
| Dormitorio Suite 6  |               | 17,54 m <sup>2</sup>        |
| Baño 6  |               | 4,60 m <sup>2</sup>         |
| Aseo  |               | 1,96 m <sup>2</sup>         |
| Armario/Ascensor  |               | 1,53 m <sup>2</sup>         |
| Garaje  |               | 50,06 m <sup>2</sup>        |
| <b>PLANTA PRIMERA</b>   |               |                             |
| Distribuidor  |               | 11,09 m <sup>2</sup>        |
| Escaleras   |               | 4,80 m <sup>2</sup>         |
| Armario/Ascensor  |               | 1,53 m <sup>2</sup>         |
| Dormitorio Principal 1  |               | 29,96 m <sup>2</sup>        |
| Baño Principal  |               | 8,66 m <sup>2</sup>         |
| Dormitorio Suite 2  |               | 20,48 m <sup>2</sup>        |
| Baño 2  |               | 4,42 m <sup>2</sup>         |
| Dormitorio Suite 3  |               | 19,86 m <sup>2</sup>        |
| Baño 3  |               | 4,94 m <sup>2</sup>         |
| Dormitorio Suite 4  |               | 19,14 m <sup>2</sup>        |
| Baño4   |               | 4,55 m <sup>2</sup>         |
| <b>SUPERFICIE ÚTIL INTERIOR VIVIENDA</b>                          |               | <b>327,48 m<sup>2</sup></b> |
| <b>SUPERFICIE CONSTRUIDA INTERIOR VIVIENDA</b>                    |               | <b>388,82 m<sup>2</sup></b> |
| <b>EXTERIOR VIVIENDA</b>  |               |                             |
| Porche-Salón  |               | 55,21 m <sup>2</sup>        |
| Terraza Planta primera  |               | 55,16 m <sup>2</sup>        |
| Porche-Acceso   |               | 9,04 m <sup>2</sup>         |
| Porche-Tendedor   |               | 4,83 m <sup>2</sup>         |
| <b>SUPERFICIE ÚTIL EXTERIOR VIVIENDA</b>                          |               | <b>124,24 m<sup>2</sup></b> |
| <b>SUPERFICIE CONSTRUIDA EXTERIOR VIVIENDA</b>                    |               | <b>128,37 m<sup>2</sup></b> |
| <b>JARDÍN</b>   |               |                             |
| Pavimento Entrada/Aparcamiento                                    |               | 75,88 m <sup>2</sup>        |
| Solarium  |               | 33,76 m <sup>2</sup>        |
| Piscina   |               | 24,00 m <sup>2</sup>        |
| Acera lateral   |               | 9,08 m <sup>2</sup>         |
| <b>SUPERFICIE CONSTRUIDA JARDIN</b>                               |               | <b>142,72 m<sup>2</sup></b> |
| <b>TOTAL SUPERFICIE UTIL VIVIENDA</b>                             |               | <b>451,72 m<sup>2</sup></b> |
| <b>TOTAL SUPERFICIE CONSTRUIDA VIVIENDA</b>                       |               | <b>517,19 m<sup>2</sup></b> |
| <b>TOTAL SUPERFICIE CONSTRUIDA</b>                                |               | <b>659,91 m<sup>2</sup></b> |
| Superficie Privativa Parcela                                      |               | 733,70 m <sup>2</sup>       |
| Jardín Vegetal  |               | 283,29 m <sup>2</sup>       |
| Precio SIN IMPUESTOS valido hasta                                 |               | 31-jul-23                   |
| <b>1.580.000 €</b>  |               | 517,19 m <sup>2</sup>       |
| PVP aproximado con <b>SOTANO ACABADOS</b> similares SIN IMPUESTOS |               |                             |
| <b>1.601.000 €</b>  |               | 517,19 m <sup>2</sup>       |
| <b>A estos precios se repercutirá el 10% de I.V.A.</b>            |               |                             |

V09



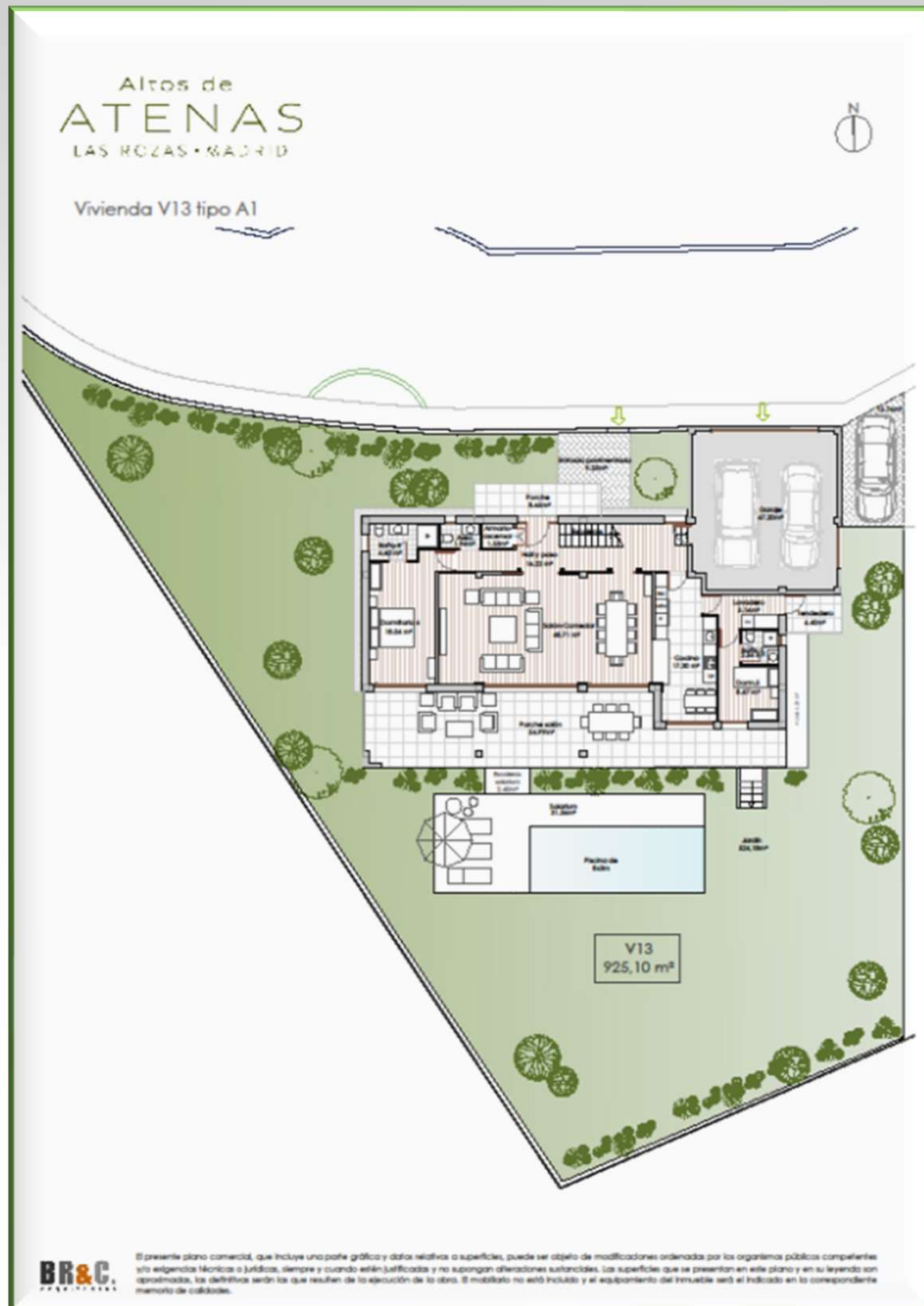
BR&C

El presente plano comercial, que incluye una parte gráfica y datos relativos a superficies, puede ser objeto de modificaciones ordenadas por los organismos públicos competentes y/o exigencias técnicas o jurídicas, siempre y cuando estén justificadas y no supongan alteraciones sustanciales. Las superficies que se presentan en este plano y en su leyenda son aproximadas, las definitivas serán las que resulten de la ejecución de la obra. El mobiliario no está incluido y el equipamiento del inmueble será el indicado en la correspondiente memoria de calidades.



|   |  | <b>Parcela</b><br><b>Tipo vivienda</b> | <b>V13</b><br><b>A1</b>     |
|---|--|--|-----------------------------|
| <b>INTERIOR</b>   |  |  |                             |
| <b>PLANTA SEMISÓTANO-SÓTANO</b>                                   |  |  |                             |
| Distribuidor  |  |  | 11,88 m <sup>2</sup>        |
| Hueco ascensor  |  |  | 1,54 m <sup>2</sup>         |
| Instalaciones   |  |  | 4,85 m <sup>2</sup>         |
| Local disponible sin uso  |  |  | 160,24 m <sup>2</sup>       |
| Garaje  |  |  | 0,00 m <sup>2</sup>         |
| <b>PLANTA BAJA</b>  |  |  |                             |
| Hall y distribuidor   |  |  | 16,22 m <sup>2</sup>        |
| Salón-Comedor   |  |  | 48,71 m <sup>2</sup>        |
| Cocina  |  |  | 17,30 m <sup>2</sup>        |
| Lavadero  |  |  | 5,16 m <sup>2</sup>         |
| Dormitorio 5  |  |  | 8,47 m <sup>2</sup>         |
| Baño 5  |  |  | 2,54 m <sup>2</sup>         |
| Dormitorio Suite 6  |  |  | 18,04 m <sup>2</sup>        |
| Baño 6  |  |  | 4,60 m <sup>2</sup>         |
| Aseo  |  |  | 1,96 m <sup>2</sup>         |
| Armario/Ascensor  |  |  | 1,53 m <sup>2</sup>         |
| Garaje  |  |  | 47,20 m <sup>2</sup>        |
| <b>PLANTA PRIMERA</b>   |  |  |                             |
| Distribuidor  |  |  | 11,40 m <sup>2</sup>        |
| Escaleras   |  |  | 4,80 m <sup>2</sup>         |
| Armario/Ascensor  |  |  | 1,53 m <sup>2</sup>         |
| Dormitorio Principal 1  |  |  | 30,00 m <sup>2</sup>        |
| Baño Principal  |  |  | 8,60 m <sup>2</sup>         |
| Dormitorio Suite 2  |  |  | 20,48 m <sup>2</sup>        |
| Baño 2  |  |  | 4,42 m <sup>2</sup>         |
| Dormitorio Suite 3  |  |  | 20,31 m <sup>2</sup>        |
| Baño 3  |  |  | 5,43 m <sup>2</sup>         |
| Dormitorio Suite 4  |  |  | 22,72 m <sup>2</sup>        |
| Baño 4  |  |  | 5,66 m <sup>2</sup>         |
| <b>SUPERFICIE ÚTIL INTERIOR VIVIENDA</b>                          |  |  | <b>485,59 m<sup>2</sup></b> |
| <b>SUPERFICIE CONSTRUIDA INTERIOR VIVIENDA</b>                    |  |  | <b>562,80 m<sup>2</sup></b> |
| <b>EXTERIOR VIVIENDA</b>  |  |  |                             |
| Porche-Salón  |  |  | 57,00 m <sup>2</sup>        |
| Terraza Planta primera  |  |  | 58,73 m <sup>2</sup>        |
| Porche-Acceso   |  |  | 8,65 m <sup>2</sup>         |
| Porche-Tendedor   |  |  | 4,40 m <sup>2</sup>         |
| <b>SUPERFICIE ÚTIL EXTERIOR VIVIENDA</b>                          |  |  | <b>128,78 m<sup>2</sup></b> |
| <b>SUPERFICIE CONSTRUIDA EXTERIOR VIVIENDA</b>                    |  |  | <b>131,96 m<sup>2</sup></b> |
| <b>JARDÍN</b>   |  |  |                             |
| Pavimento Entrada/Aparcamiento                                    |  |  | 24,99 m <sup>2</sup>        |
| Solarium  |  |  | 24,00 m <sup>2</sup>        |
| Piscina   |  |  | 6,20 m <sup>2</sup>         |
| Acera lateral   |  |  | 63,96 m <sup>2</sup>        |
| <b>SUPERFICIE CONSTRUIDA JARDIN</b>                               |  |  | <b>119,15 m<sup>2</sup></b> |
| <b>TOTAL SUPERFICIE UTIL VIVIENDA</b>                             |  |  | <b>614,37 m<sup>2</sup></b> |
| <b>TOTAL SUPERFICIE CONSTRUIDA VIVIENDA</b>                       |  |  | <b>694,76 m<sup>2</sup></b> |
| <b>TOTAL SUPERFICIE CONSTRUIDA</b>                                |  |  | <b>813,91 m<sup>2</sup></b> |
| Superficie Privativa Parcela                                      |  |  | 925,10 m <sup>2</sup>       |
| Jardín Vegetal  |  |  | 528,27 m <sup>2</sup>       |
| Precio <i>SIN IMPUESTOS</i> valido hasta                          |  | 31-jul-23                              |                             |
| <b>1.862.000 €</b>  |  |  | 694,76 m <sup>2</sup>       |
| <i>PVP aproximado con SOTANO ACABADOS similares SIN IMPUESTOS</i> |  |  |                             |
| <b>2.060.000 €</b>  |  |  | 694,76 m <sup>2</sup>       |
| <b>A estos precios se repercutirá el 10% de I.V.A.</b>            |  |  |                             |

**V13**



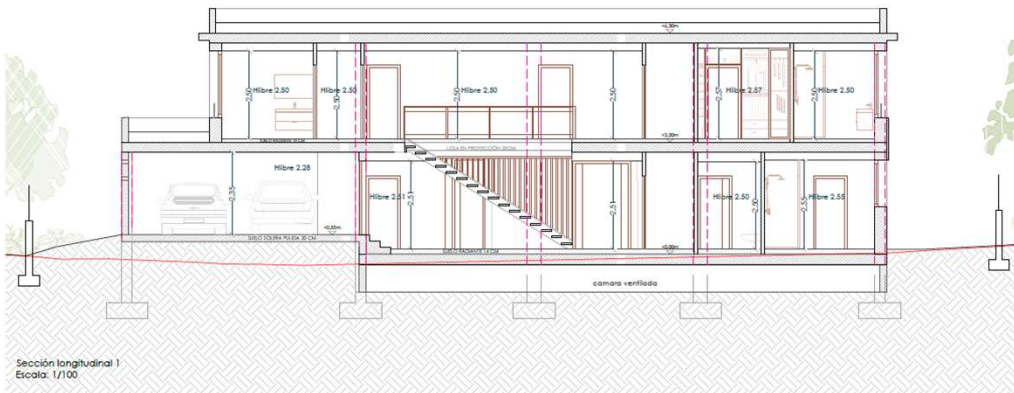
**BR&C**  
CONSTRUCIONES

El presente plano comercial, que incluye una parte gráfica y datos relativos a superficies, puede ser objeto de modificaciones ordenadas por los organismos públicos competentes y/o exigencias técnicas o jurídicas, siempre y cuando estén justificadas y no supongan alteraciones sustanciales. Las superficies que se presentan en este plano y en su leyenda son aproximadas, las definitivas serán las que resulten de la ejecución de la obra. El mobiliario no está incluido y el equipamiento del inmueble será el indicado en la correspondiente memoria de calidades.

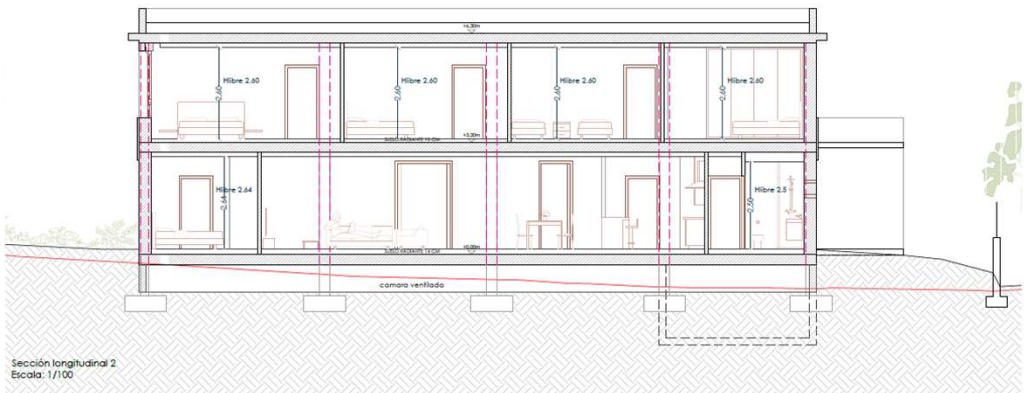
# Tipos de viviendas

Planos

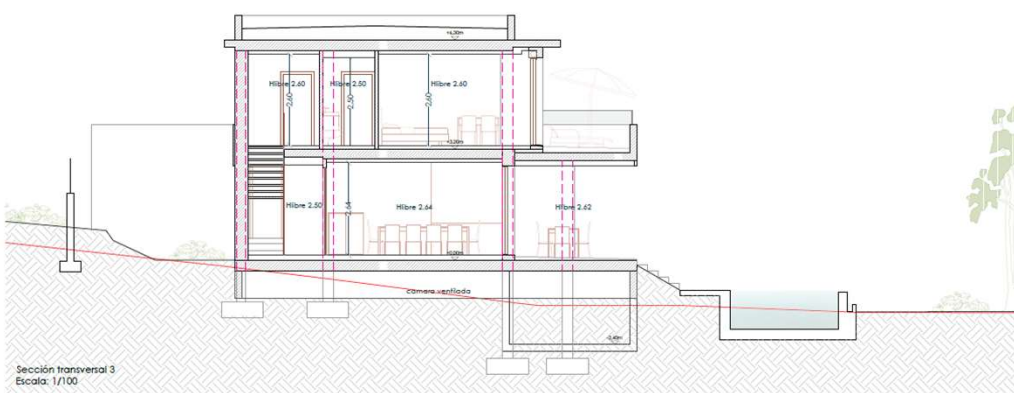




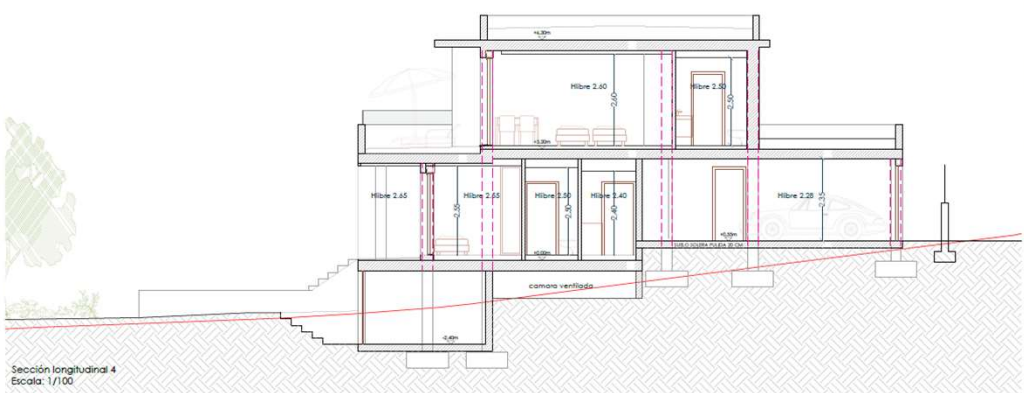
Sección longitudinal 1  
Escala: 1/100



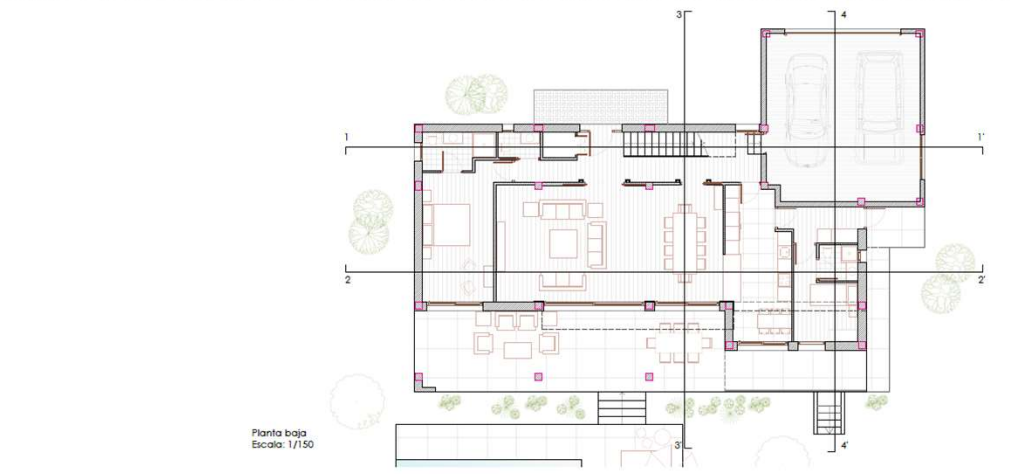
Sección longitudinal 2  
Escala: 1/100



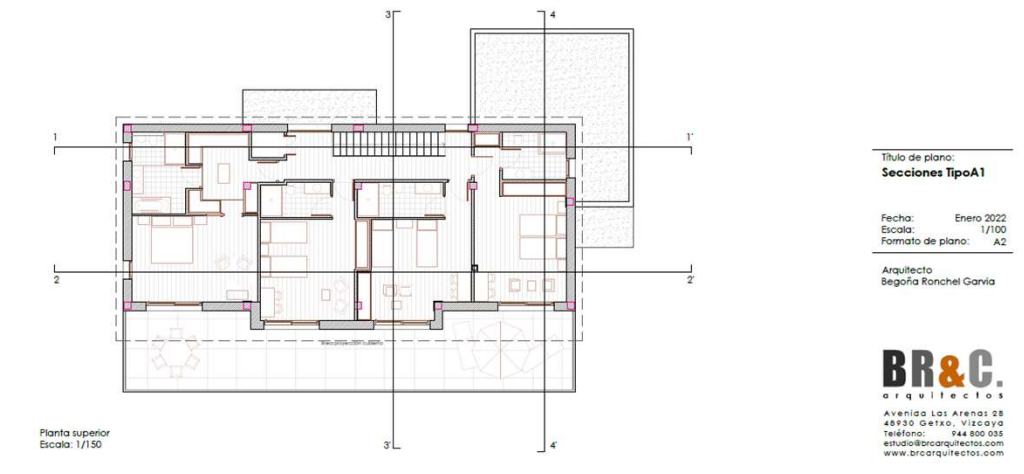
Sección transversal 3  
Escala: 1/100



Sección longitudinal 4  
Escala: 1/100



Planta baja  
Escala: 1/150



Planta superior  
Escala: 1/150

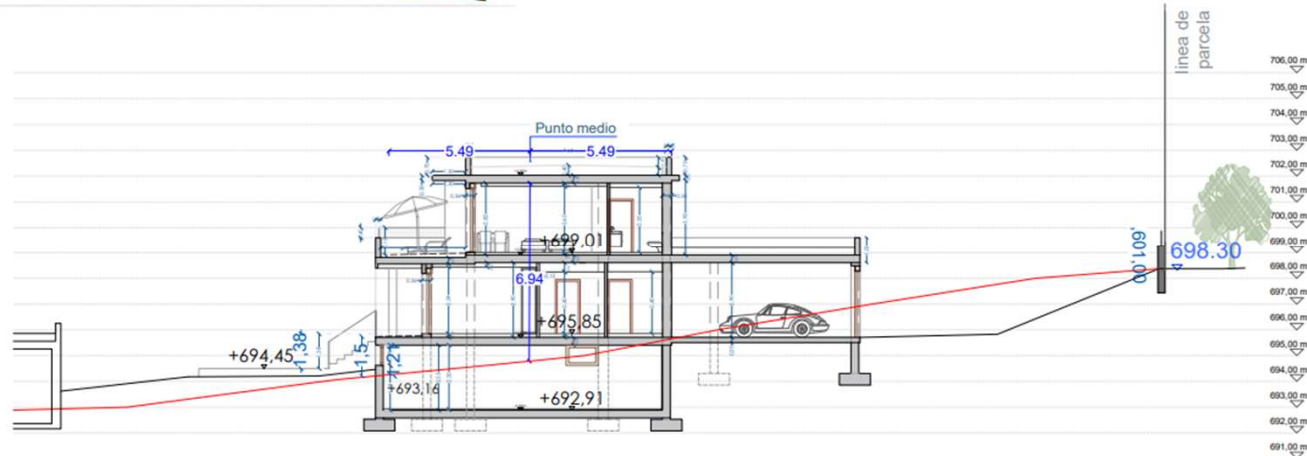
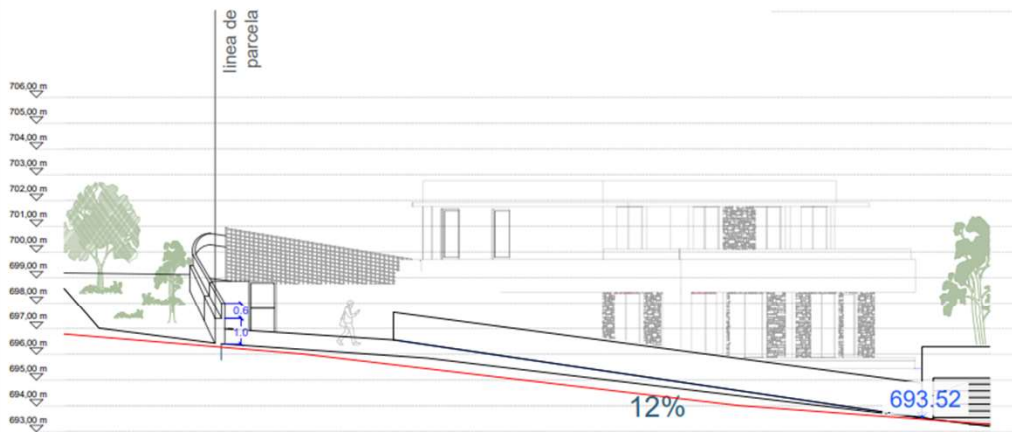
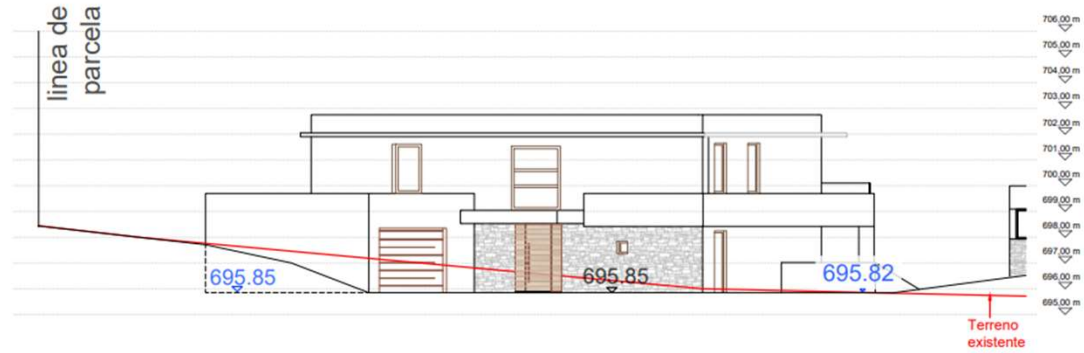
Título de plano:  
**Secciones TipoA1**

Fecha: Enero 2022  
Escala: 1/100  
Formato de plano: A2

Arquitecto  
Begoña Ronchel Garvia

**BR&C.**  
arquitectos

Avenida Las Arenas 28  
48930 Getxo, Vizcaya  
Teléfono: +34 800 035  
estudio@proarquitectos.com  
www.brarquitectos.com



PROYECTO BÁSICO  
MODIFICADO III

**14 VIVIENDAS  
UNIFAMILIARES CON  
PISCINA EN  
PARCELA  
MANCOMUNADA**

Situación:  
Avda. Atenas 45A y 45 B.  
Las Rozas de Madrid

Título de plano:  
**Vivienda V01 - B2  
Secciones y alzados**

Nº de plano:  
**V01b**

Fecha: Marzo 2023  
Escala: 1/100 - 1/200  
Formato de plano: A1-A3

Propiedad  
Rozas Capital S.L.

Arquitecto  
Begoña Ronchel Garvia



**BR&C.**  
arquitectos

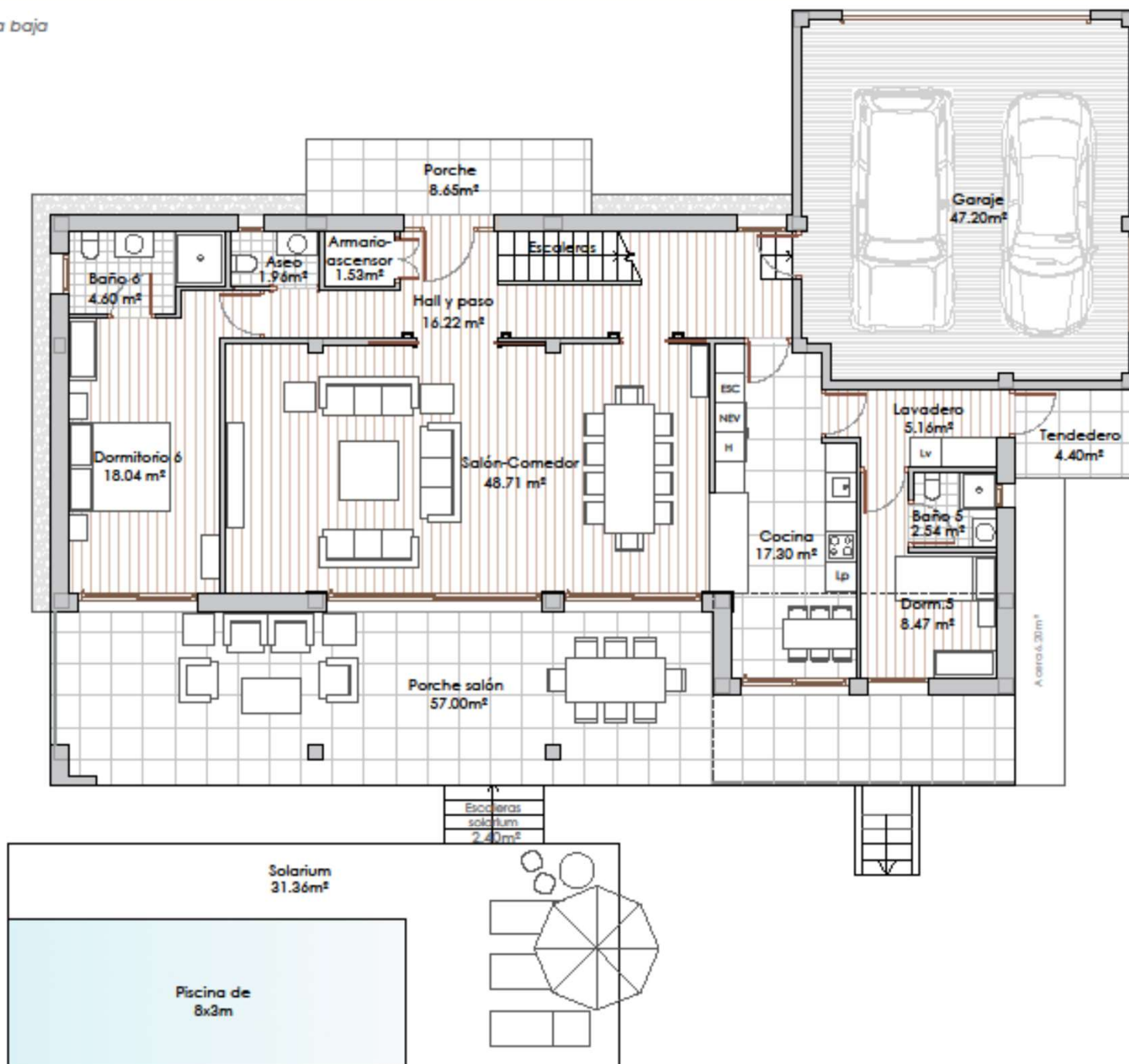
Avenida Las Arenas 28  
48930 Getxo, Vizcaya  
Teléfono: 944 800 035  
estudio@brcarquitectos.com  
www.brcarquitectos.com

Esta obra está bajo licencia. All rights reserved

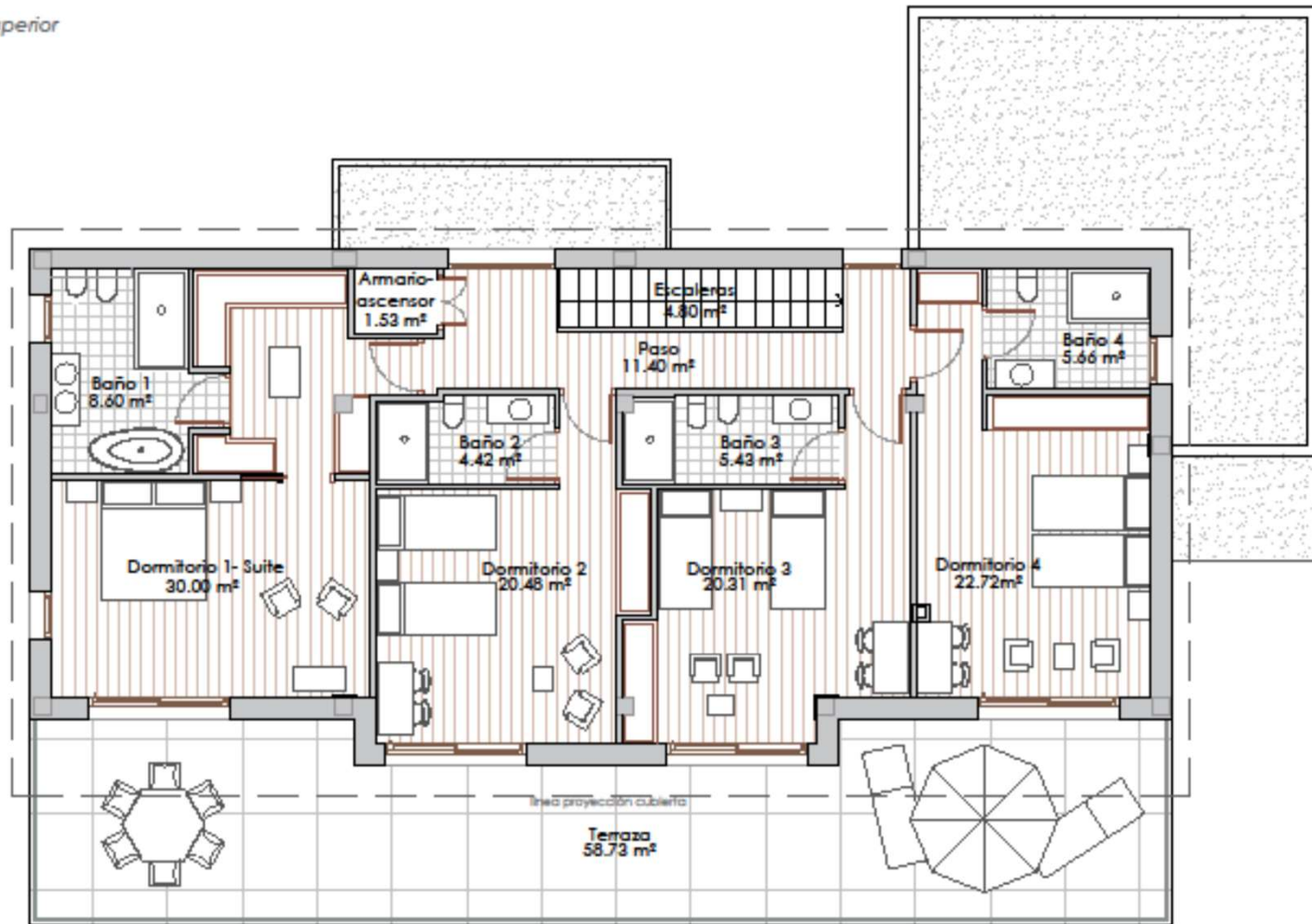
Los diseños gráficos, las imágenes, los planos, los textos, así como la información y los contenidos que se recogen en el presente documento están protegidos por la legislación española sobre los derechos de propiedad intelectual e industrial a favor de BR&C arquitectos y no se permite su reproducción total o parcial, ni su tratamiento informático, su distribución, su difusión, ni su modificación, transformación, ni demás derechos reconocidos legalmente a su titular, sin el permiso previo y por escrito del mismo. BR&C arquitectos. Cada documento o plano puede detallar una disciplina particular por lo que deberá ser siempre considerado dentro del conjunto de la documentación completa, verificando su adecuada coordinación con esta. Asimismo el control de responsabilidad deberá cumplir siempre en obra las dimensiones y especificaciones reales de cualquier elemento con el que pudiere interferir lo expresado en el proyecto. En el supuesto de discrepancias entre documentos, se estará a lo que resuelva la Dirección facultativa. Las posibles omisiones, o incongruencias detectadas entre la presente documentación, deberán ser motivo de inmediata consulta a la Dirección Facultativa, de lo contrario se entenderá que la documentación aportada se comprende y resulta suficiente para el fin al que se destina.



VIVIENDA TIPO A.1. Planta baja



VIVIENDA TIPO A1. Planta superior





VIVIENDA TIPO A2. Planta baja

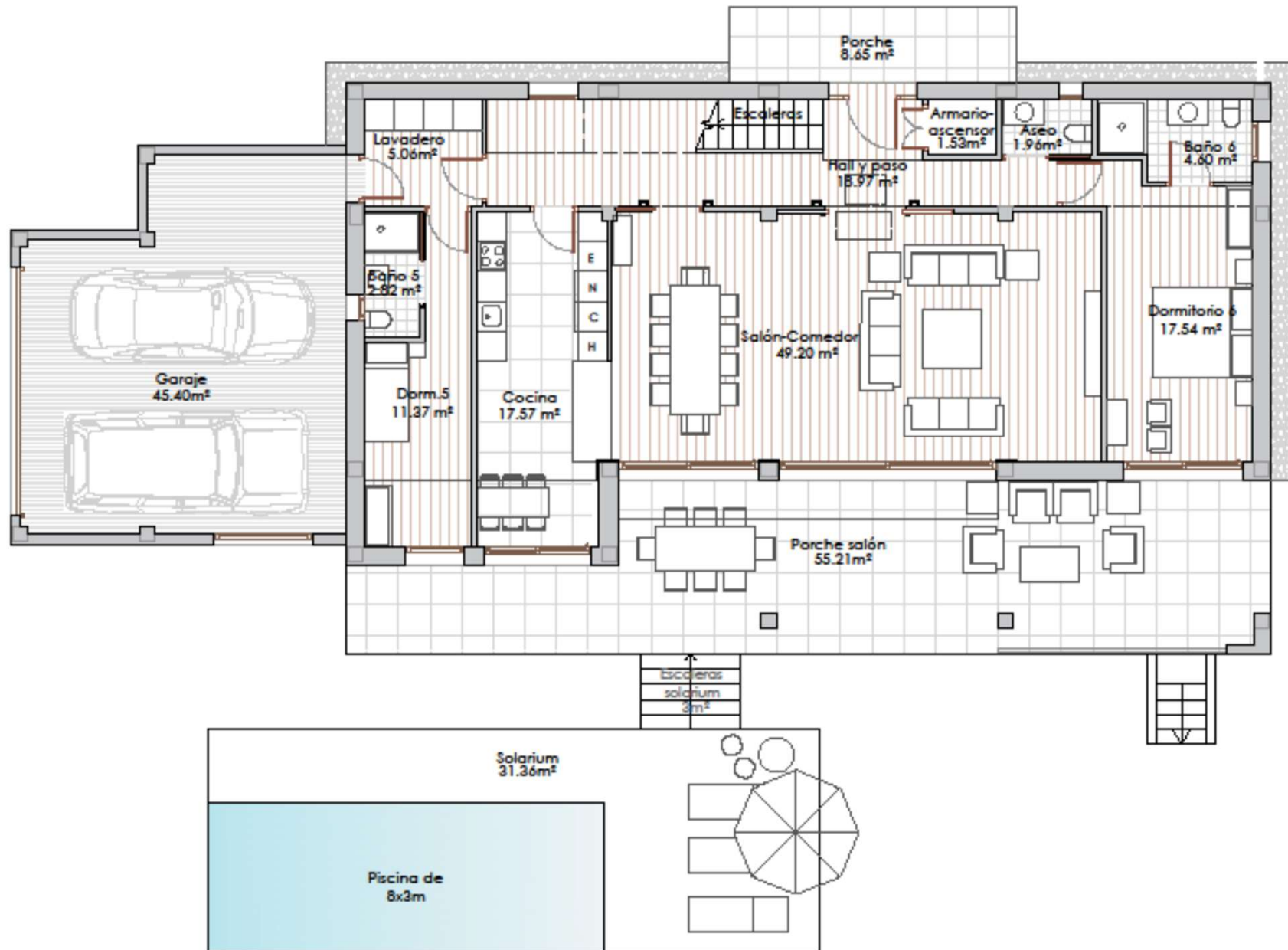


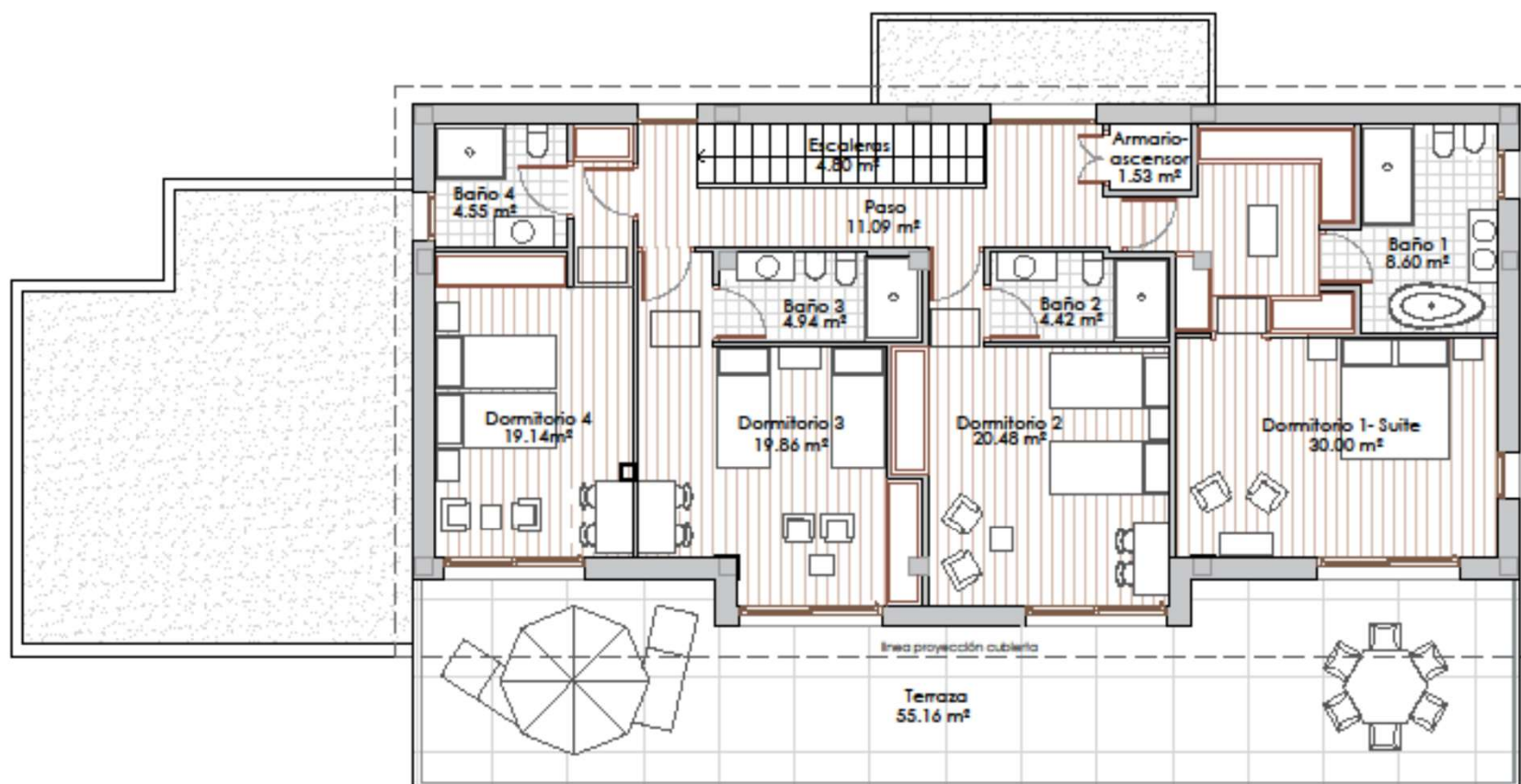
VIVIENDA TIPO A2. Planta primera





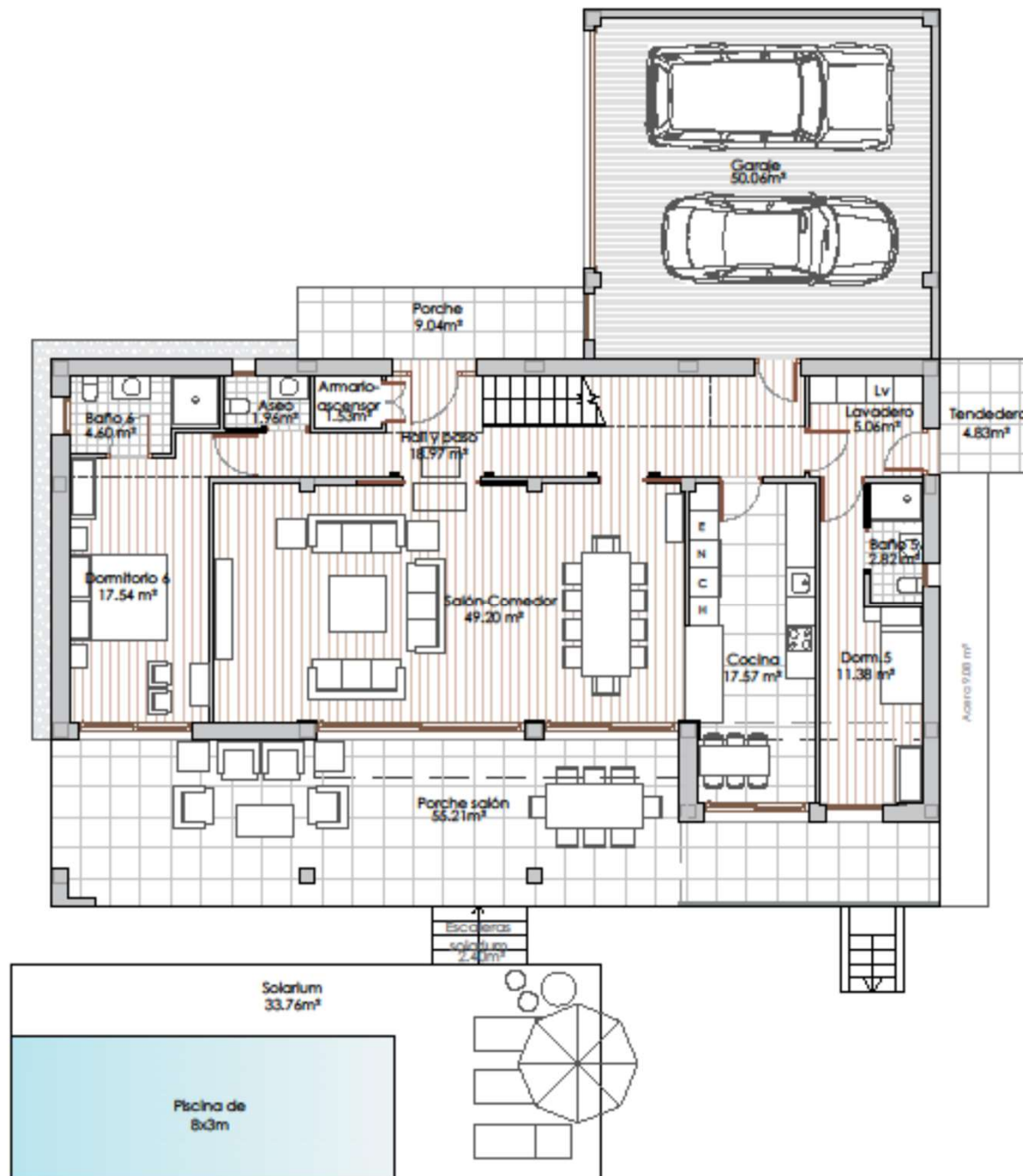
VIVIENDA TIPO B1. Planta baja

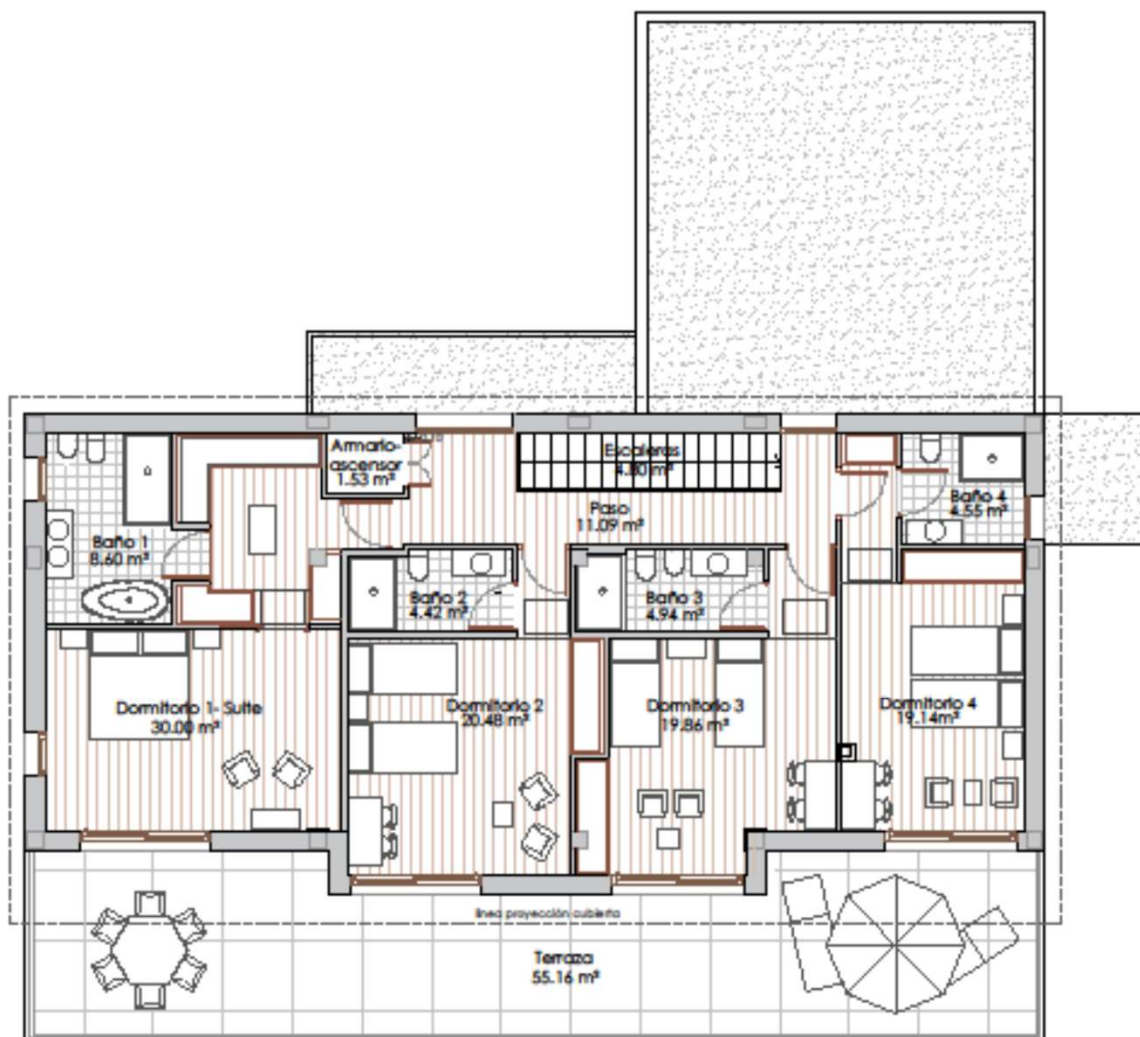






VIVIENDA TIPO B2. Planta baja

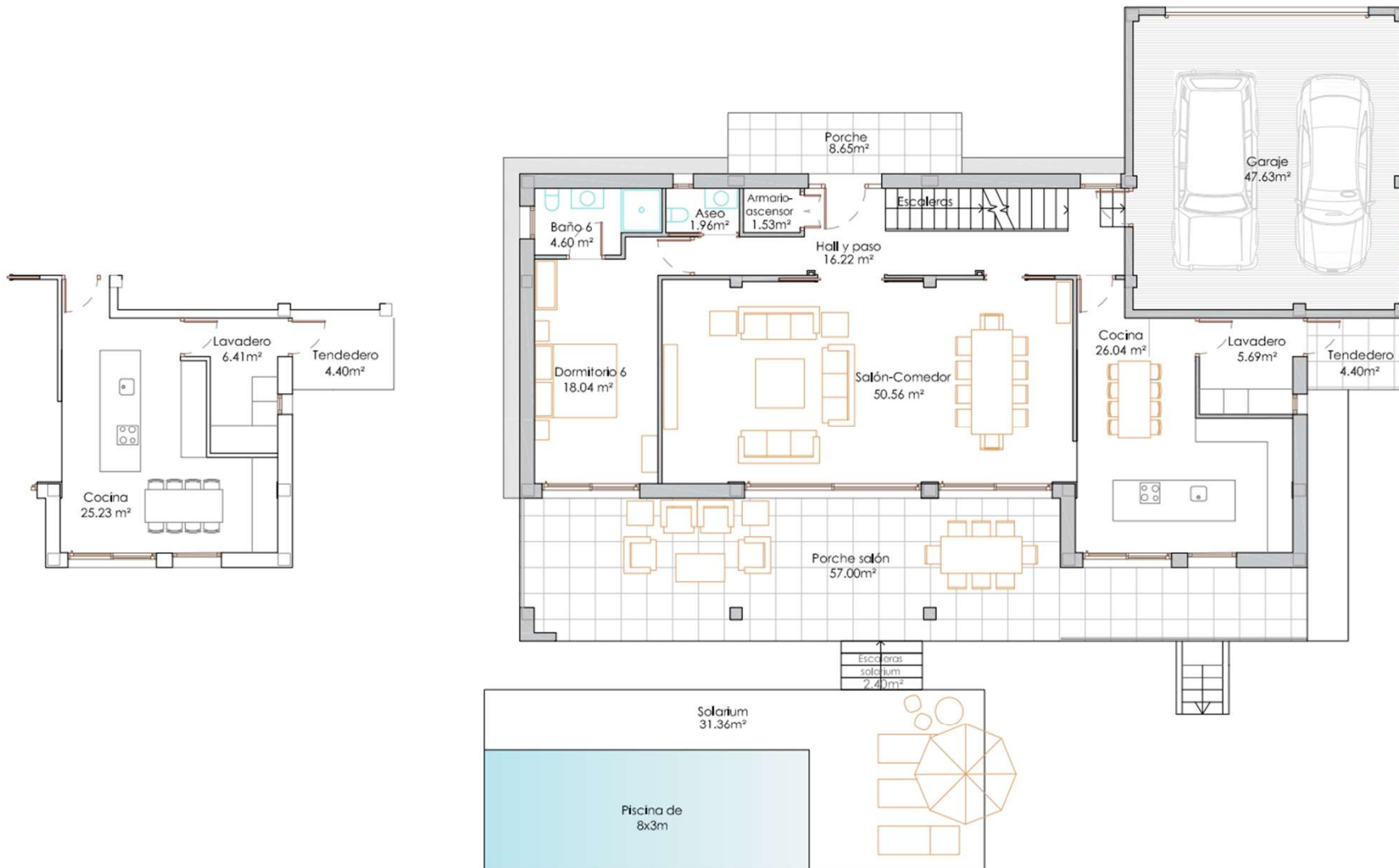






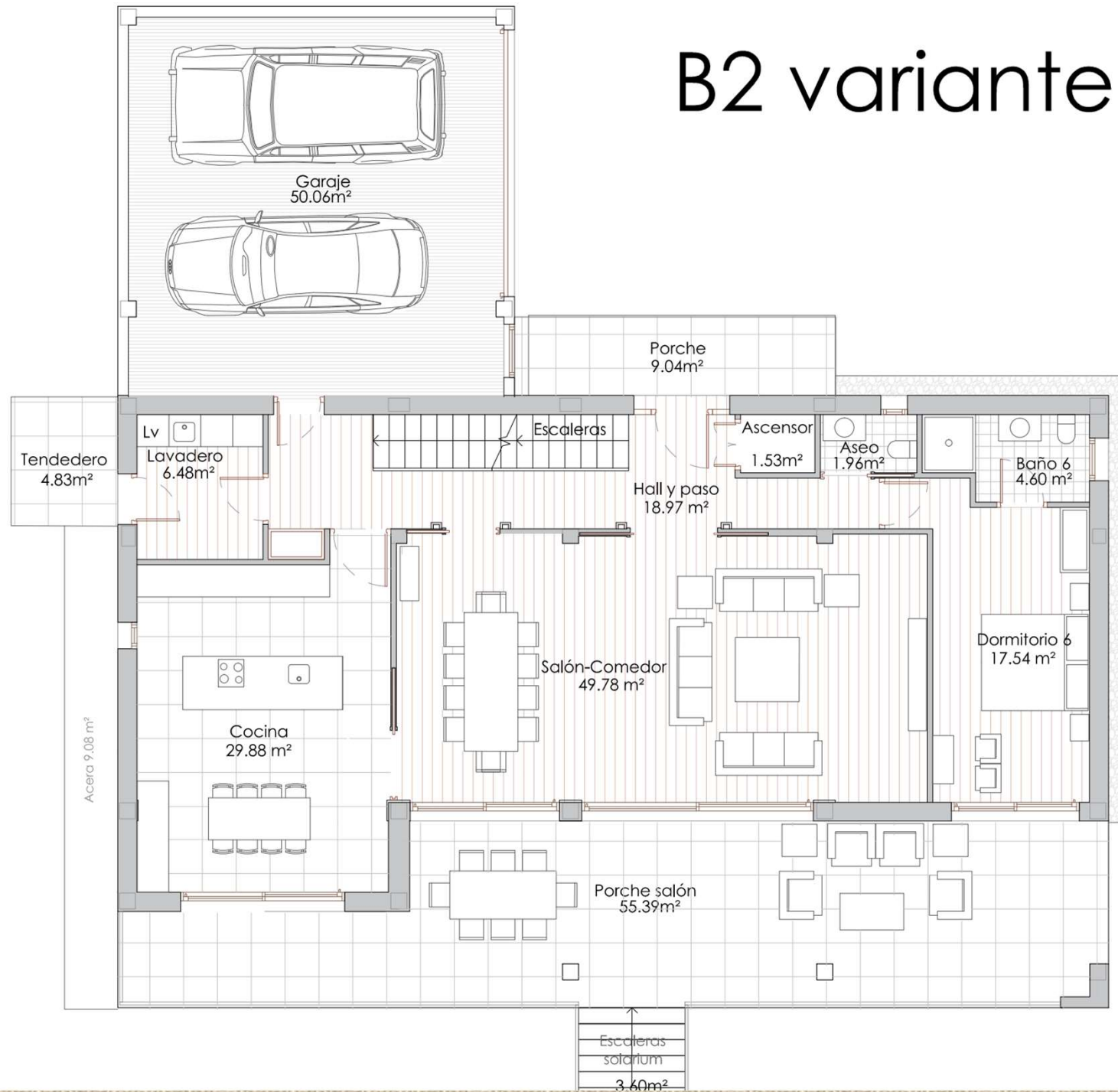
# Ejemplos/Propuestas sótano y alternativa Master Suite

Planos cambio cocina Planta Baja, Master Suite P1 y  
distribución planta sótano

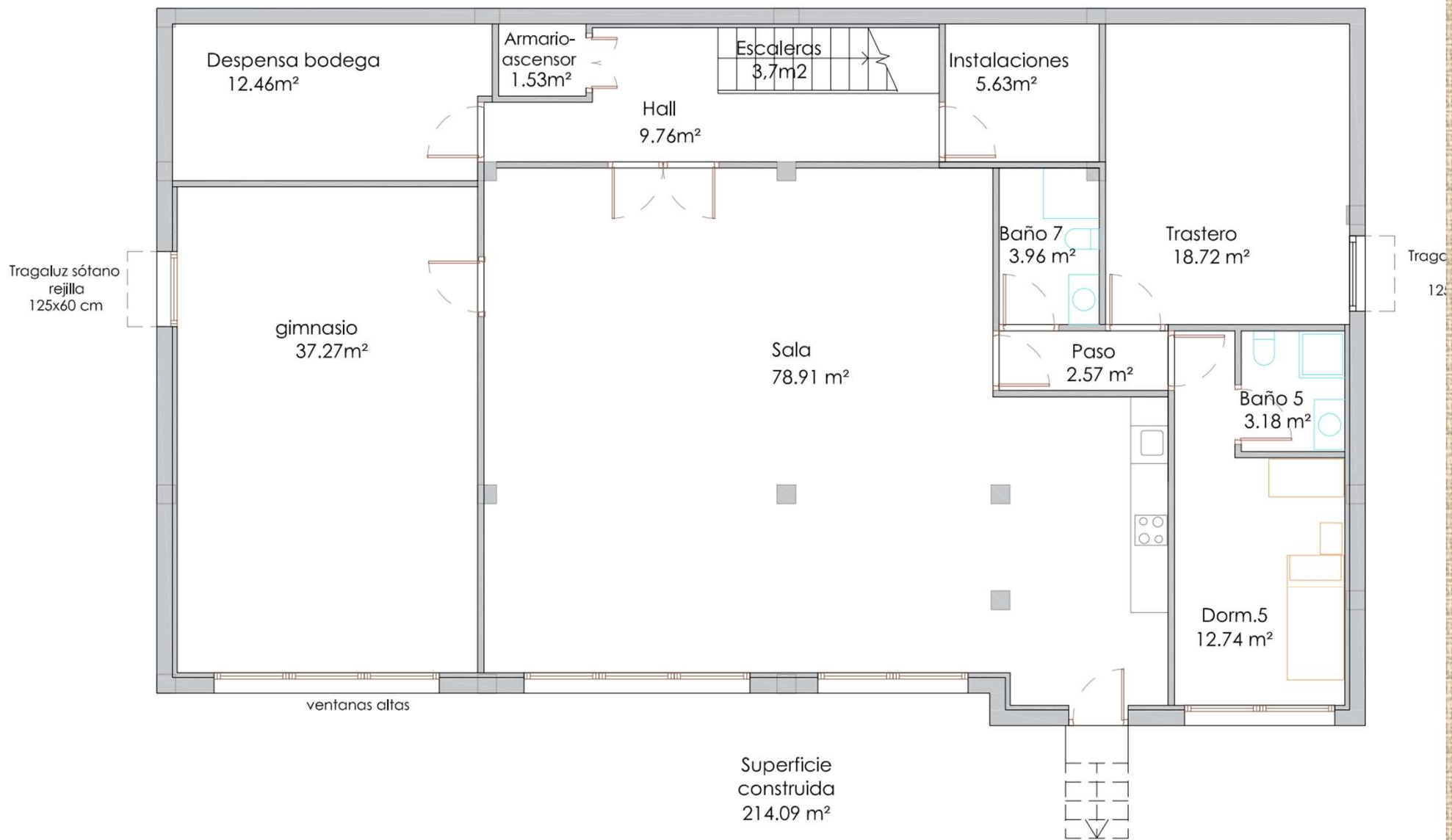


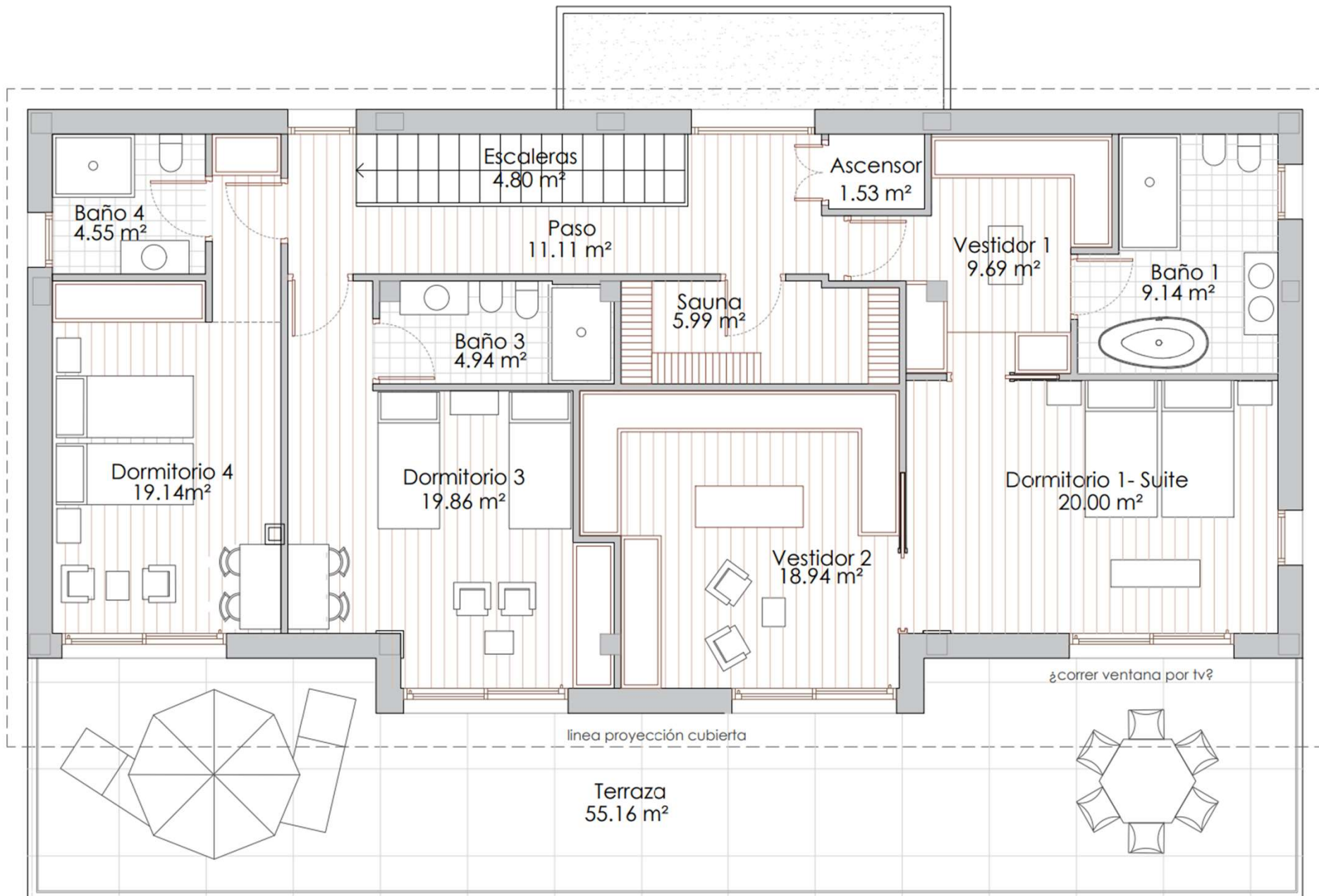
mover salida campana  
a esquina dorm 4 viga  
ancho 50

# B2 variante









|   |  | <b>Parcela</b>       | <b>V13</b>                  |
|---|--|----------------------|-----------------------------|
|   |  | <b>Tipo vivienda</b> | <b>A1</b>                   |
| <b>INTERIOR</b>   |  |                      |                             |
| <b>PLANTA SEMISÓTANO-SÓTANO</b>                                   |  |                      |                             |
| Distribuidor  |  |                      | 11,88 m <sup>2</sup>        |
| Hueco ascensor  |  |                      | 1,54 m <sup>2</sup>         |
| Instalaciones   |  |                      | 4,85 m <sup>2</sup>         |
| Local disponible sin uso  |  |                      | 160,24 m <sup>2</sup>       |
| Garaje  |  |                      | 0,00 m <sup>2</sup>         |
| <b>PLANTA BAJA</b>  |  |                      |                             |
| Hall y distribuidor   |  |                      | 16,22 m <sup>2</sup>        |
| Salón-Comedor   |  |                      | 48,71 m <sup>2</sup>        |
| Cocina  |  |                      | 17,30 m <sup>2</sup>        |
| Lavadero  |  |                      | 5,16 m <sup>2</sup>         |
| Dormitorio 5  |  |                      | 8,47 m <sup>2</sup>         |
| Baño 5  |  |                      | 2,54 m <sup>2</sup>         |
| Dormitorio Suite 6  |  |                      | 18,04 m <sup>2</sup>        |
| Baño 6  |  |                      | 4,60 m <sup>2</sup>         |
| Aseo  |  |                      | 1,96 m <sup>2</sup>         |
| Armario/Ascensor  |  |                      | 1,53 m <sup>2</sup>         |
| Garaje  |  |                      | 47,20 m <sup>2</sup>        |
| <b>PLANTA PRIMERA</b>   |  |                      |                             |
| Distribuidor  |  |                      | 11,40 m <sup>2</sup>        |
| Escaleras   |  |                      | 4,80 m <sup>2</sup>         |
| Armario/Ascensor  |  |                      | 1,53 m <sup>2</sup>         |
| Dormitorio Principal 1  |  |                      | 30,00 m <sup>2</sup>        |
| Baño Principal  |  |                      | 8,60 m <sup>2</sup>         |
| Dormitorio Suite 2  |  |                      | 20,48 m <sup>2</sup>        |
| Baño 2  |  |                      | 4,42 m <sup>2</sup>         |
| Dormitorio Suite 3  |  |                      | 20,31 m <sup>2</sup>        |
| Baño 3  |  |                      | 5,43 m <sup>2</sup>         |
| Dormitorio Suite 4  |  |                      | 22,72 m <sup>2</sup>        |
| Baño 4  |  |                      | 5,66 m <sup>2</sup>         |
| <b>SUPERFICIE ÚTIL INTERIOR VIVIENDA</b>                          |  |                      | <b>485,59 m<sup>2</sup></b> |
| <b>SUPERFICIE CONSTRUIDA INTERIOR VIVIENDA</b>                    |  |                      | <b>562,80 m<sup>2</sup></b> |
| <b>EXTERIOR VIVIENDA</b>  |  |                      |                             |
| Porche-Salón  |  |                      | 57,00 m <sup>2</sup>        |
| Terraza Planta primera  |  |                      | 58,73 m <sup>2</sup>        |
| Porche-Acceso   |  |                      | 8,65 m <sup>2</sup>         |
| Porche-Tendedor   |  |                      | 4,40 m <sup>2</sup>         |
| <b>SUPERFICIE ÚTIL EXTERIOR VIVIENDA</b>                          |  |                      | <b>128,78 m<sup>2</sup></b> |
| <b>SUPERFICIE CONSTRUIDA EXTERIOR VIVIENDA</b>                    |  |                      | <b>131,96 m<sup>2</sup></b> |
| <b>JARDÍN</b>   |  |                      |                             |
| Pavimento Entrada/Aparcamiento                                    |  |                      | 24,99 m <sup>2</sup>        |
| Solarium  |  |                      | 24,00 m <sup>2</sup>        |
| Piscina   |  |                      | 6,20 m <sup>2</sup>         |
| Acera lateral   |  |                      | 63,96 m <sup>2</sup>        |
| <b>SUPERFICIE CONSTRUIDA JARDIN</b>                               |  |                      | <b>119,15 m<sup>2</sup></b> |
| <b>TOTAL SUPERFICIE UTIL VIVIENDA</b>                             |  |                      | <b>614,37 m<sup>2</sup></b> |
| <b>TOTAL SUPERFICIE CONSTRUIDA VIVIENDA</b>                       |  |                      | <b>694,76 m<sup>2</sup></b> |
| <b>TOTAL SUPERFICIE CONSTRUIDA</b>                                |  |                      | <b>813,91 m<sup>2</sup></b> |
| Superficie Privativa Parcela                                      |  |                      | 925,10 m <sup>2</sup>       |
| Jardín Vegetal  |  |                      | 528,27 m <sup>2</sup>       |
| Precio <i>SIN IMPUESTOS</i> valido hasta                          |  | 31-jul-23            |                             |
| <b>1.862.000 €</b>  |  |                      | 694,76 m <sup>2</sup>       |
| <i>PVP aproximado con SOTANO ACABADOS similares SIN IMPUESTOS</i> |  |                      |                             |
| <b>2.060.000 €</b>  |  |                      | 694,76 m <sup>2</sup>       |
| <b>A estos precios se repercutirá el 10% de I.V.A.</b>            |  |                      |                             |

**V13**



**BR&C**  
CONSTRUCCIONES

El presente plano comercial, que incluye una parte gráfica y datos relativos a superficies, puede ser objeto de modificaciones ordenadas por los organismos públicos competentes y/o exigencias técnicas o jurídicas, siempre y cuando estén justificadas y no supongan alteraciones sustanciales. Las superficies que se presentan en este plano y en su leyenda son aproximadas, las definitivas serán las que resulten de la ejecución de la obra. El mobiliario no está incluido y el equipamiento del inmueble será el indicado en la correspondiente memoria de calidades.