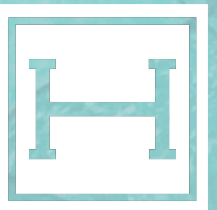




RESIDENCIAL
SENDA

Naturaleza y mar en el corazón de Estepona



Vivir en sintonía con la naturaleza ahora es posible

Residencial Senda llega al corazón de Estepona para invitarte a descubrir un entorno que te proporciona todo lo que necesitas para tu día a día, con el propósito de sumergirte en un paréntesis en el que la naturaleza es protagonista.

El concepto de Senda nace de la historia que encierran las aguas cristalinas del arroyo Juan Benítez, a las que los lugareños acudían cada día a recoger el producto de la tierra. Al arroyo, situado antaño en la misma urbanización, se accedía a través de un camino que conectaba con los huertos que lo contorneaban, y que hoy representa la narrativa del Residencial y su característica senda.

Descubre un proyecto en el que combinan el cuidado al detalle y un proceso casi artesanal, junto a la cercanía y la disponibilidad de nuestro equipo de profesionales durante el desarrollo del Residencial.



Living in tune with nature is now possible

Residencial Senda gets to the heart of Estepona to invite you to discover an environment that provides everything you need to your day to day, with the purpose of immersing yourself in a parenthesis in which nature is the protagonist.

The concept of Senda is born from the history contained in the crystalline waters of the Juan Benítez stream, to which the locals flocked every day to collect the product of the land. To the stream, once located in the same urbanization, it was accessed through a track that connected with the orchards that surrounded it, and that today represents the Residential narrative and its characteristic path.

Discover a project that combines attention to detail and a almost artisanal process, together with the proximity and availability of our team of professionals during the development of the Residential.







AP-7

AP-7

A-7

A-7

a 8 min
andando

a 15 min
andando

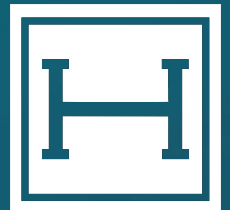
Bahía
de la Plata

Playa
de la Rada

Playa
del Cristo

Playa
de Guadalobón

- 1 Centro histórico
- 2 Castillo de San Luis
- 3 Plaza Antonia Guerrero
- 4 Paseo Marítimo Estepona
- 5 Plaza de las Flores
- 6 Torre del Reloj
- 7 Puerto Deportivo
- 8 Plaza de Toros
- 9 C.P. Sto Tomás





- 10  I.E.S. Monterroso
- 11  Colegio San José
- 12  C.P. Víctor de la Serna
- 13  Escuela Infantil Gloria Fuertes
- 14  Centro de salud Estepona Oeste
- 15  Urgencias Centro de Salud
- 16  Lidl
- 17  Mercadona
- 18  Carrefour Market

- 19  Aldi
- 20  Eroski
- 21  Teatro Auditorio Felipe VI
- 22  Centro Cultural Padre Manuel
- 23  Recinto Ferial, Deportivo y de Ocio
- 24  Polideportivo Mpal. Santo Tomás
- 25  Estadio Municipal de Atletismo
- 26  Estación de Autobuses de Estepona
- 27  Club de Golf Valle Romano



Descubre el nuevo epicentro de Estepona

La localización de Residencial Senda ofrece en un radio de solo un kilómetro, un área en la que se tiene acceso a todo tipo de servicios básicos como supermercados, centros de salud, instalaciones deportivas, centros educativos exclusivos, zonas verdes y muchas más facilidades para tu rutina diaria.

Olvidate del coche y disfruta de la ciudad y todo lo que ofrece sin el estrés de buscar aparcamiento, y con acceso a lugares de interés situados a una media de 10 minutos andando. Ir de tapas con amigos, recorrer el paseo marítimo cada tarde o ir a hacer tu compra son solo algunos ejemplos de la facilidad de acceso que proporciona la localización del Residencial.

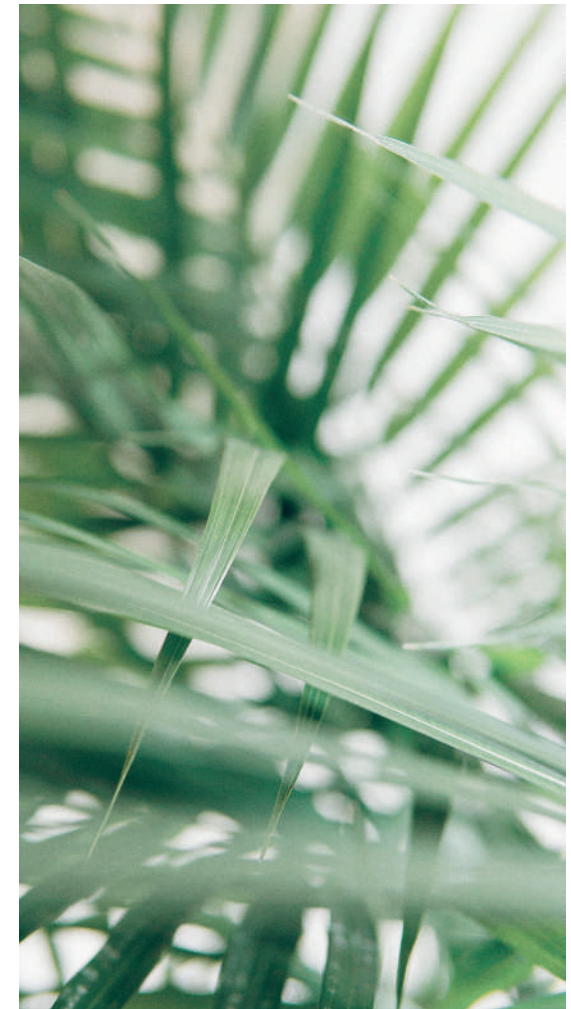
En Residencial Senda, disfrutarás de una intachable calidad de vida y seguridad para ti y los tuyos. Además vivirás en un espacio plagado de verde creado como una extensión de la ciudad de Estepona, considerada el jardín de la Costa del Sol, con su casco antiguo en el que se respira primavera todo el año, y sus calles peatonales plagadas de macetas de colores y flores.

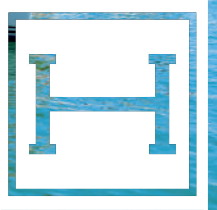
Discover the new epicenter of Estepona

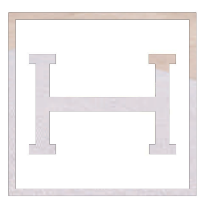
The location of Residencial Senda offers within a radius of just one kilometer, an area where there are access to any type of basic services such as supermarkets, health center, sports facilities, exclusive schools, green areas and many more facilities for your daily routine.

Forget about the car and enjoy the city and everything that offers without the stress of looking for parking, and with access to places of interest located an average of 10 minutes on foot. Going for tapas with friends, exploring the promenade every afternoon or going to shopping are just some examples of the ease of access it provides the location of the Residencial.

At Residencial Senda, you will enjoy impeccable quality of life and safety for you and yours. You will also live in a space full of green created as an extension of the city of Estepona, considered the garden of the Costa del Sol, with its old downtown where you can breathe spring all the year with its pedestrian streets full of colorful pots and flowers.









Una pausa refrescante en sus espacios

El elemento del agua se mezcla con la armoniosa vegetación en Residencial Senda a través de dos componentes principales, su piscina de cloración salina y su fuente de trazo árabe. Estos espacios ofrecen zonas comunes de descanso y vegetación que te proporcionan una pausa refrescante.

Al recorrer la senda que separa las dos fases de bloques del recinto, como lo hacían antaño los lugareños de camino al arroyo, se llega a la gran protagonista del Residencial, una piscina exterior con un diseño caracterizado por el color azul turquesa de sus aguas y un borde en un tono arena claro que nos recuerda a una playa mediterránea.

Para el Residencial se ha apostado por un proyecto que une la arquitectura y su entorno, para ello hemos contado con la colaboración del afincado paisajista francés Mathieu Lèbre. Nuestro principal objetivo es el de garantizar un mínimo impacto hídrico utilizando flora autóctona, a través de procesos como el reciclaje del agua de lluvia o el uso de muros de contención ecológicos.



A refreshing pause in its spaces

The water element blends with the harmonious vegetation in Residencial Senda through two main components, its saline chlorination pool and its Arabic-style fountain. These spaces offer common rest areas and vegetation that provide you with a refreshing pause.

Walking the path that separates the two block phases of the enclosure, as the locals used to do on their way to the stream, you reach the great protagonist of the Residencial, a outdoor pool with a design characterized by the color blue turquoise of its waters and a border in a light sand tone that reminds us of a Mediterranean beach.

For the Residencial, a project has been chosen that unites architecture and its surroundings, for this we have had the collaboration of the settled French landscaper Mathieu Lèbre. Our main objective is to guarantee a minimum water impact using native flora, through processes such as recycling.



Instalaciones que hacen tu día a día más fácil

Disfruta de tu rutina de deporte con nuestro gimnasio comunitario o realiza tus videoconferencias desde la piscina con nuestra conexión inalámbrica wifi disponible en la sala multiusos, son tan solo algunos de los valores añadidos del Residencial.

Pasearse por la tarde en un espacio en el que una iluminación tenue mediante tecnología de luz LED, o el sonido del agua procedente de la fuente principal en la que podrás contemplar vistas a una panorámica dominada por una paleta de verdes, elevan la experiencia de vivir en el residencial.

Hemos creado un lugar en el que la tranquilidad se fusiona con la seguridad y privacidad, para poder brindarte la oportunidad de visualizar un hogar en el que convivir con tus seres queridos.



Facilities that make your day-to-day life easier

Enjoy your sports routine with our community gym or make your videoconferences from the pool with our wireless wifi connection available in the multipurpose room, those are just some of the added values of the Residential.

Strolling in the afternoon in a space where lighting dim by LED light technology, or the sound of the water from the main font where you can see a panorama dominated by a palette of green, elevate the experience of living in the residential.

We have created a place where tranquility merges with security and privacy, to be able to offer you the opportunity to visualize a home in which to live with your loved ones.

Conjunto residencial totalmente cerrado y vallado. Zonas verdes comunes con sistema de riego automatizado y ajardinamiento con especies de bajo consumo hídrico.



Totally closed and fenced residential complex. Common green areas with automatic irrigation system and landscaping with species of low water consumption.

Paisajismo
1.350 m²

Plantas aromáticas
Frutales · Paseos
Fuentes · Sendas



Piscina
55 m²

Piscina de cloración
salina · Zona Wi-Fi
Hamacas



Mirador

Zona de yoga exterior
Fuente de agua



Eco

Riego con agua de lluvia
Iluminación LED



Multiusos
75 m²

Zona multiusos
con cocina · Vestuarios
Zona fitness ext.



Carril bici
8 km

Playa > Centro > Puerto
Aparcamiento cubierto



Seguridad

Video vigilancia exterior
Alarma + detectores
viviendas



Vehículos

Carga vehículos eléctricos
Zona de lavado de coches



Vistas que disfrutarás desde el interior de tu hogar

El proyecto paisajístico creado en Residencial Senda se traslada desde el exterior de los bloques al interior de tu vivienda, a través de amplias ventanas y terrazas extensas.

Tomarte un café por la mañana mientras contemplas la luz que se filtra entre la vegetación de árboles frutales autóctonos y llega al interior de tu vivienda, combinado con un diseño arquitectónico mediterráneo fresco y moderno, hará de tu vivienda un espacio único en el que vivir tu día a día.

Además tendrás la oportunidad de diseñar a medida tu propio jardín y tus espacios exteriores. Ya sea en un ático con sus jardineras, o en una vivienda baja con su amplio jardín, te proporcionamos nuestra guía elaborada minuciosamente por Mathieu Lèbre, con recomendaciones personalizadas para sacarle el máximo partido a tus zonas verdes.



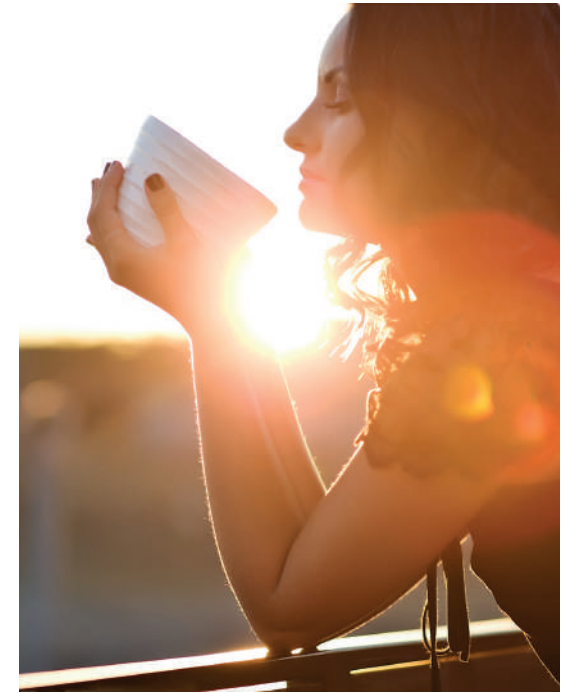
Views you'll enjoy from inside your home

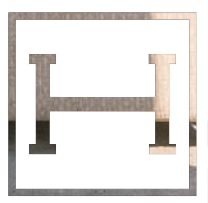
The landscape project created in Residencial Senda moves from the exterior of the apartments block to the interior of your home, through with large windows and extensive terraces.

Have a coffee in the morning while you contemplate the light that filters through the vegetation of native fruit trees and reaches the interior of your home, combined with a fresh and modern Mediterranean architectural design, will make your home a unique space in which to live your day to day.

You will also have the opportunity to custom design your own garden and your outdoor spaces. Whether in an attic with its planters or in a ground floor house with its large garden, we will provide you our guide carefully elaborated by Mathieu Lèbre, with tailor made recommendations to get the most out of your green areas.









Interiores diseñados para vivir

La senda que da nombre al residencial, separa dos grupos de bloques de baja altura y escalonados, lo que les permite así disfrutar, sin interrupciones, de amplios espacios al exterior.

Apartamentos de 2 y 3 habitaciones, y espectaculares áticos, conforman el conjunto residencial. Cada una de estas viviendas cuenta con una terraza en la que podrás crear tu propio jardín siguiendo las instrucciones de nuestro paisajista, para sacarle el máximo provecho.

El estudio especializado en arquitectura mediterránea VAPhomes*, han creado un modelo de vivienda con características de eficiencia inmejorable.

Todo lo anterior, unido a una atención al detalle durante todos los procesos, seña indiscutible de nuestra promotora, convierte a Residencial Senda en una inversión con todas las garantías. Siéntete acompañado por un equipo multifuncional que te asesorará en todo momento.



Interiors designed for living

The path that gives its name to the residence separates two groups of low height and staggered blocks, which allows them to enjoy, without interruptions, wide open spaces.

2 and 3 bedroom apartments, and spectacular penthouses, make up the residential complex. Each of these homes has a terrace where you can create your own garden following the instructions of our landscaper, to get the most out of it.

The study specialized in Mediterranean architecture VAPhomes, have created a housing model with unbeatable efficiency features.*

All of the above, coupled with attention to detail during all processes, indisputable sign of our promoter, makes Residencial Senda an investment with all the guarantee. Feel accompanied by a multifunctional team that will advise you at all times.

Memoria de calidades

FACHADA Y CUBIERTA

La excelente sensación de confort, desde el punto de vista térmico y acústico, que conseguimos es la vivienda es gracias a su diseño perfectamente aislado, reduciendo así el consumo energético de la vivienda.

DIVISIONES INTERIORES

Dado que todos buscamos estar tranquilamente en nuestra vivienda sin ruidos ni molestias, la separación entre viviendas y/o con zonas comunes se realizará mediante elementos fonorresistentes y materiales acústicamente aislantes.

SOLADOS Y APLACADOS

Para garantizar una magnífica durabilidad, además de estética, los solados serán de gres porcelánico de primera calidad. Todos ellos de la firma PORCELANOSA.

Todos los solados se colocarán sobre una lámina anti-impacto, de modo que asegure un correcto aislamiento acústico.

CARPINTERÍA

Las carpinterías exteriores serán de aluminio lacado con rotura de puente térmico, doble acristalamiento,

tipo climalit. Los sistemas de apertura serán abatible, oscilobatiente o corredera según fachadas.

Las ventanas son de suelo a techo, en algunos casos con fijo inferior, y en el caso de salones serán correderas de gran formato, dotando de gran luminosidad al interior.

La puerta de acceso a la vivienda será blindada y contará con mirilla óptica.

Los armarios serán modulares y empotrados, estarán revestidos, en melanina tipo lino o similar, y contarán con balda maletero y barra de colgar.

CLIMATIZACIÓN

Instalación para producción de calor, refrigeración y agua caliente sanitaria mediante equipo de Aerotermia de alta eficiencia energética.

Instalación para la climatización del salón y dormitorios desde el equipo de Aerotermia a fancoils instalados en falso techo, con salida de aire mediante conductos y rejillas regulables manualmente, permitiendo climatización independiente en zona de día y zona de noche.

CUARTOS DE BAÑO

Aparatos sanitarios, grifería y mobiliario de la firma PORCELANOSA.

- Inodoros de porcelana blanco modelo Urban C, dedoble descarga y bajo consumo de agua.
- Encimeras de dos senos Spirit 120cm, Krion Shell Mate + sifon, en baño principal y encimeras de un seno Spirit 80cm, Krion Shell Mate + sifon, en baño secundario.
- Grifería monomando de lavabos, de apertura en frío, modelo Hotels + Desague, platos modelo Slate de 70 cm + desague y grifería de ducha monomando, modelo hotels + Kit de ducha Hotels.

- Mueble suspendido modelo Last 120 cm, en tonomadera, en baño principal.

Se colocará un revestimiento vertical, de gres porcelánico, de la firma PORCELANOSA en baños, en zona húmedas (pared de lavabo y perímetro de ducha). En la zona de lavabo irá el mismo acabado que el solado, mientras que en la zona de ducha se colocará un aplacado decorativo a contraste.

COCINAS

Las cocinas se equiparán con muebles de diferentes alturas y gran capacidad. Puertas e interiores lucirán acabados en material estratificado decorativo. La encimera y el copete de la cocina se ejecutarán en cuarzo tecnológico o similar. Se incluyen: vitrocerámica, horno y campana de la marca Beko.

Los muebles del fregadero, la isla y el resto de electrodomésticos aunque no se incluyan en principio, podrán equiparse aparte junto con la personalización de la cocina que cada cliente requiera.



Quality memory

FACADE AND ROOF

The excellent sensation of comfort, from the thermal and acoustic point of view, that we achieve in the house is thanks to its perfectly insulated design, thus reducing the energy consumption of the house.

INTERIOR DIVISIONS

Given that we all seek to be quietly in our home without noise or disturbance, the separation between homes and/or common areas will be made by means of sound-resistant elements and acoustically insulating materials.

FLOORING AND PLACING

To ensure excellent durability, in addition of aesthetics, the floors will be porcelain stoneware first quality. All of them from the firm PORCELANOSA.

All flooring will be placed on a sheet anti-impact, so as to ensure proper insulation acoustic.

CARPENTRY

The exterior carpentry will be in lacquered aluminum with thermal break, double glazing, climalit type. The opening systems will be hinged, tilt-and-turn or sliding depending on the facades.

The windows are from floor to ceiling, in some cases with

lower fixed, and in the case of living rooms they will be sliding large format, providing great luminosity inside.

The access door to the house will be armored and will have with optical sight.

The cabinets will be modular and built-in, they will be covered, in flax-type melamine or similar, and will have trunk shelf and hanging bar.

CLIMATE CONTROL

Installation for the production of heat, refrigeration and sanitary hot water through Aerothermal equipment of high energy efficiency.

Installation of air conditioning in living room and bedrooms from Aerothermal equipment to fan coils installed in false ceiling, with air outlet through ducts and adjustable grilles manually, allowing independent air conditioning in day zone and night zone.

BATHROOMS

Sanitary ware, taps and furniture of the firm PORCELANOSA.

- Urban C model white porcelain toilets, double discharge and low water consumption.
- Countertops with two Spirit 120cm bowls, Krion Shell Mate + siphon, in main bathroom and Spirit countertops 80cm, Krion Shell Mate + siphon, in secondary bathroom.
- Single-lever sink taps, cold opening, Hotels + Drain model, 70 cm + Slate model trays drain and single-lever shower faucet, model hotels + Hotels shower kit.
- Suspended furniture model Horma 120 cm, in wood tone, in main bathroom.

A vertical stoneware cladding will be placed porcelain, from the firm PORCELANOSA in bathrooms, in wet area

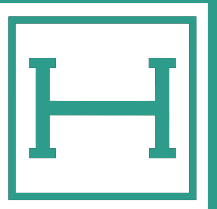
(washbasin wall and perimeter of shower). The same finish will go in the sink area that the solo while in the shower area is will place a contrasting decorative cladding.



KITCHENS

The kitchens will be equipped with furniture of different heights and large capacity. Doors and interiors will look finished in decorative layered material. The countertop and the top of the kitchen will be executed in technological quartz or similar. Included: ceramic hob, oven and brand hood Beko.

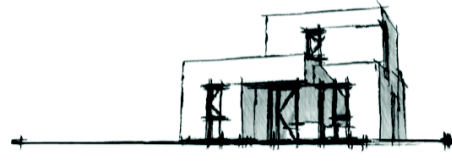
The furniture of the sink, the island and the rest of electrical appliances although they are not included in principle, they can be equipped apart along with the personalization of the kitchen that each client requires.



VAPhomes*

Este estudio de arquitectura destaca por un gran conocimiento de la Costa del Sol, y las zonas con elevado potencial para el desarrollo de viviendas.

En el Residencial Senda, destaca su reinterpretación de la arquitectura mediterránea. A ésta le acompaña un elaborado estudio y una cuidada selección de materiales modernos y eficientes, que componen las infraestructuras y el diseño de sus viviendas.



This architecture studio stands out for its great knowledge of the Costa del Sol, and areas with high potential for housing development.

In Residencial Senda highlights its reinterpretation of Mediterranean architecture. This is attached by a elaborate study and careful selection of materials modern and efficient, which make up the infrastructures and the design of their houses.

MATHIEU LÈBRE

MATHIEU LÈBRE, afincado en Andalucía ejerce como paisajista desde 2003 en España. Cuenta con reconocimiento internacional por haber ganado el 1º Premio del Concurso Internacional de Arquitectura DOM 3. Sus proyectos destacan por el gran compromiso que mantienen con el medioambiente y el patrimonio, y que en esta ocasión, ha trasladado mediante un cuidadoso proyecto de paisajismo a Residencial Senda.



MATHIEU LÈBRE, based in Andalusia, works as landscaper since 2003 in Spain. He is recognized internationally for having won the 1st Prize of the International Architecture Competition DOM 3. His projects stand out for the great commitment they maintain with the environment and heritage, and that in this occasion, he has transferred through a careful project of landscaping at Residencial Senda.





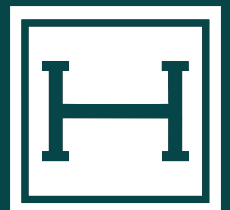
Hemic New Homes cuenta con su base de operaciones en Madrid y con impacto a lo largo de todo el territorio español. Las diferentes vías de actuación de la marca, pasan desde el asesoramiento jurídico, reformas e interiorismo, compra venta de activos de Real Estate, alquiler de viviendas y gestión de alquiler vacacional, hacen de nuestro grupo un referente a la hora de apostar por el saber hacer, eficacia y exquisito trato con nuestros clientes.

Hemic New Homes has its base of operations in Madrid and has an impact throughout the entire Spanish territory. The different ways of action of the brand, ranging from legal advice, reforms and interior design, purchase and sale of Real Estate assets, rental of homes and management of vacation rentals, make our group a benchmark when it comes to betting on knowledge to do, efficiency and exquisite treatment with our clients.

CONTACTO

Email info@hemicnewhomes.com

Telf +34910693616 | +34667977107



RESIDENCIAL
SENDA 



HEMIC NEW HOMES

Calle Castelló 24 3º Centro, 28001, Madrid,
Spain. info@hemicnewhomes.com
Telf +34910693616 | +34667977107